



REGIONE MARCHE  
**COMUNE DI MONTEPRANDONE**  
Settore 2°: Lavori Pubblici- Tecnico - Manutentivo

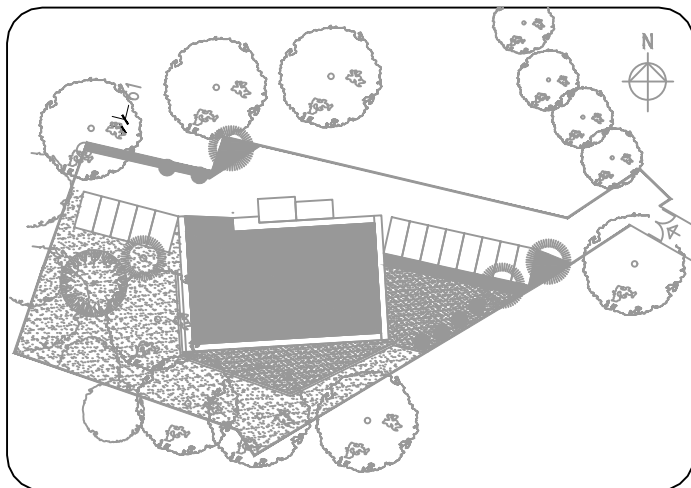


Finanziato  
dall'Unione europea  
NextGenerationEU

PNRR "Missione 4 " - C1-1.1

REALIZZAZIONE DEL NUOVO ASILO NIDO DI MONTEPRANDONE

CUP G55E24000270006



FASE:

**PROGETTO ESECUTIVO**

SERIE:

**IMPIANTO ELETTRICO**

DESCRIZIONE:

**SCHEMA DISTRIBUZIONE A  
BLOCCHI  
E QUADRI ELETTRICI**

COD.  
PROGETTO:

P AP 24 004 P

NOME FILE

24007\_IE\_501.dwg

IDENTIFICATIVO ELABORATO

IE\_501

SCALA

A4

PLOT

--

Progettisti:



TERAMO - zona Industriale S. Atto snc - 64100  
tel. (+39) 0861/1954832

Certificazioni: ISO 9001:2015 - ISO 14001:2015 - ISO 45001:2018

RESPONSABILI DELLA PROGETTAZIONE

Ing. Raffaele Di Gialluca (Coordinatore)

Ing. Pasquale Di Egidio (Direttore Tecnico)

ESPERTO GESTIONE ENERGIA (UNI CEI 11339)

Ing. Domenico Rapagnani

COLLABORATORI PROMEDIA SRL

Arch. Ercole Volpi

Arch. Gianluca Di Paolo

Arch. Nicola Ciarelli

Arch. Danilo Soares Vinhote Costa

Arch. Alessia Paesani

Ing. Massimo Referza

Ing. Paolo Coccia

Ing. Davide Fioretti

Ing. Elena Socievole

Ing. Matteo Di Berardino

P.Ind. Pierluigi Faragalli

Geom. Amedeo Maria Bizzarri

Geom. Ilenia Di Marco

Geom. Luigi Ridani

RESPONSABILE DEL PROCEDIMENTO

Geom. Pino Cori

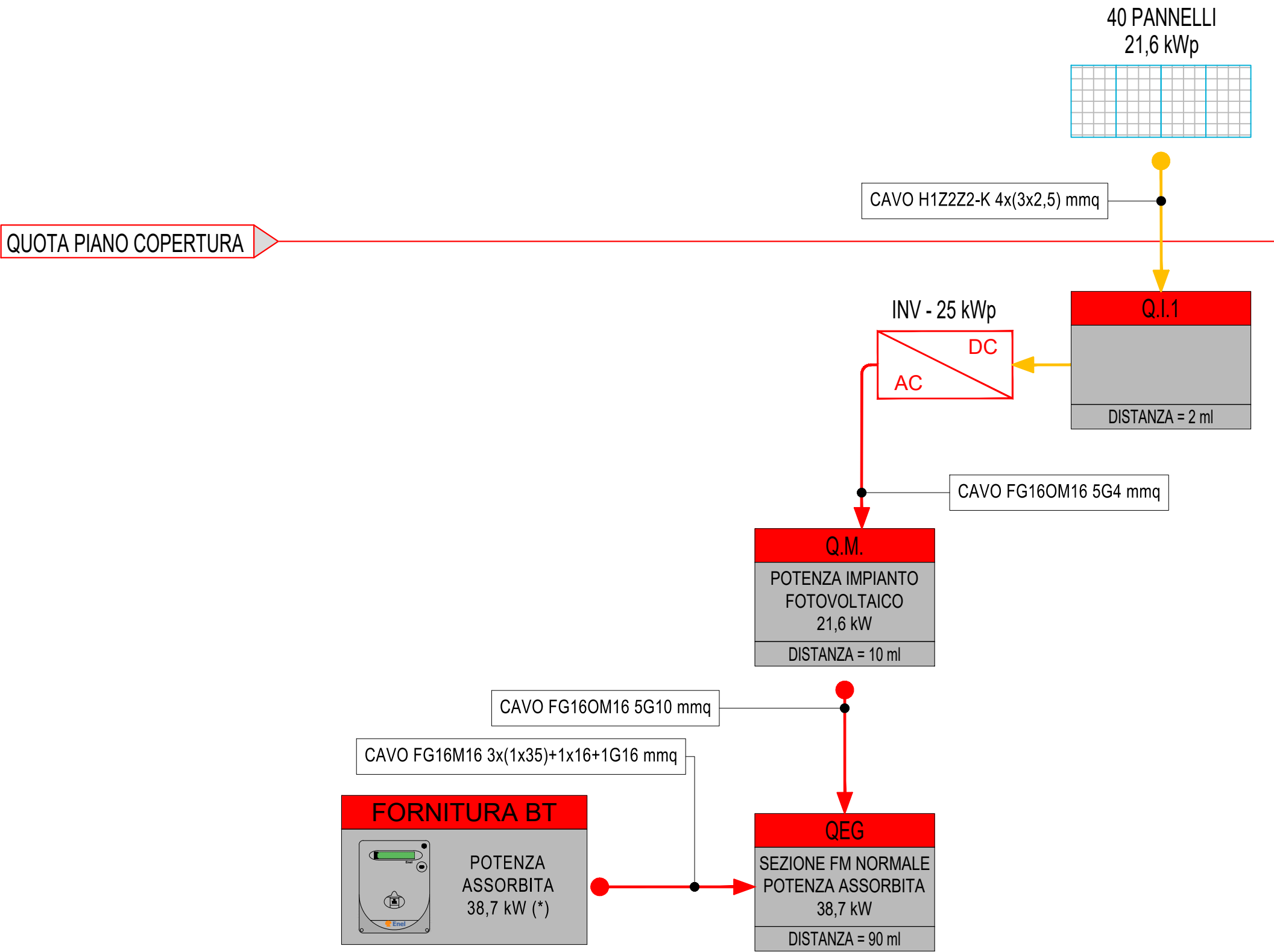
revisione	data	riferimento revisione	eseguito	controllato	approvato
0	Settembre 2024	Emissione	PF	PDE	RDG

Questo documento è di nostra proprietà esclusiva. È proibita la riproduzione anche parziale e la cessione a terzi senza la nostra autorizzazione

SCHEMA DISTRIBUZIONE A BLOCCHI

LEGENDA

	LINEA DI ALIMENTAZIONE SEZIONE FM ORDINARIA
	LINEA DI ALIMENTAZIONE IMPIANTO PRODUZIONE FOTOVOLTAICO
<b>FORNITURA BT</b>	QUADRO FORNITURA BASSA TENSIONE
<b>QEG</b>	QUADRO ELETTRICO GENERALE EDIFICIO
<b>Q.M.</b>	QUADRO ELETTRICO DI MISURA E PROTEZIONE INVERTER
<b>Q.I.1</b>	QUADRO DI CAMPO IMPIANTO FOTOVOLTAICO



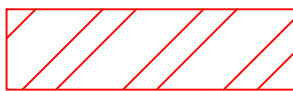
QUOTA PIANO TERRA

(\*) senza considerare l'apporto dell'impianto fotovoltaico

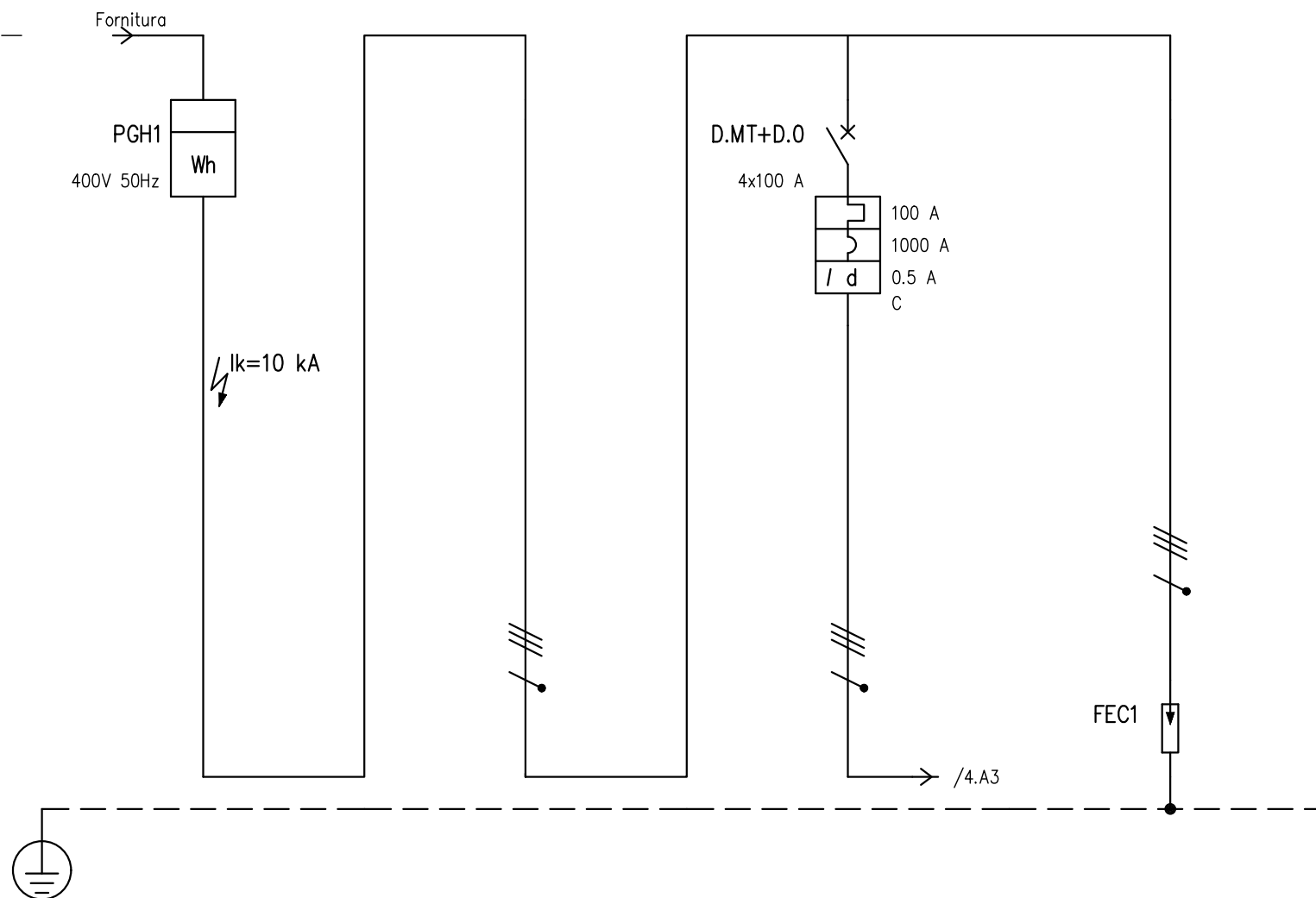


Da quadro	Fornitura BT
Tensione di fornitura	400 V
Corrente I <sub>k</sub> max	10 kA
Sistema	TT
Potenza totale	17.1 kW
Fattore di potenza	0.679
Corrente totale I <sub>b</sub>	36.6 A
Res. terra impianto	5.56 ohm

La marca ed il modello indicati per gli apparati di protezione e manovra specificano le caratteristiche tecniche dei componenti e la qualità dei materiali ma non sono vincolanti nella scelta del brand.



**NON OGGETTO  
DEL SEGUENTE APPALTO**



UTENZA	DENOMINAZIONE						Cavo a Contatore Ente Distribuzione		Alimentazione Quadro Generale da Fornitura									
	SIGLA				Fornitura BT		D.NP.0		D.MT+D.0		SPD.NP.0							
	TIPO		POTENZA TOT. kVA				TT 69.3		TT 69.3		TT							
	POTENZA kW		Ib A				17.1 36.6		17.1 36.6									
	COEF. CONTEMP.		COS $\varphi$				1 0.679		1 0.679		1 0.9							
INTERRUTTORE O SEZIONATORE	COSTRUTTORE								SCHNEIDER ELECTRIC									
	TIPO								NG125N-C + Vigi NG125 A SI I/S 1 A									
	N.POLI		In A						4 100									
	Ith A		Idn A		TIPO DIFF.				100 0.5 Sel.									
	Im (o curva) A		Pdi kA						1000 25									
FUSIBILE	TIPO																	
	CALIBRO				A													
CONTATTORE	TIPO																	
	In A		Pn kW															
RELE' TERMICO	TIPO																	
	TARATURA				A													
LINEA DI POTENZA	TIPO CAVO						FG16M16 0.6/1 kV		FG16M16 0.6/1 kV									
	FORMAZIONE						3x(1x35)+1x16		3x(1x35)+1x16+1G16									
	LUNGHEZZA				m		3		90									
	Iz				A		144		121									
	C.d.T. a In %		C.d.T. a Ib %				0.072 0.027		2.24 0.802		0.072							
	Zk mΩ		Zs mΩ				24.1		67.8		24.1							
	Ik trifase/monof. kA		Ik1 fase/terra kA		10 6		9.55		3.34		9.58							
	NUMERAZIONE MORSETTIERA																	
						DATA 17/09/2024	Comune di Montepreandone		Promedia Srl Teramo (TE)		Quadro Esterno Fornitura		Quadri Elettrici Asilo Montepreandone			+Esterno.Q.Forn		
						VISTO PDE					Schema Unifilare					FOGLIO 2 DI 2		
REV.	MODIFICA		DATA	FIRMA	APPR.		SOST. IL:	SOST. DA:	ORIGINE:							SEGUE		



Da zona

Esterno

Da quadro

Q.Forn

Tensione

400 V

Corrente I<sub>kv</sub> max

3.4 kA

Cdt tot. a I<sub>b</sub>

0.829 %

Cavo

FG16M16 0.6/1 kV

Formazione

3x(1x35)+1x16+1G16

Lunghezza

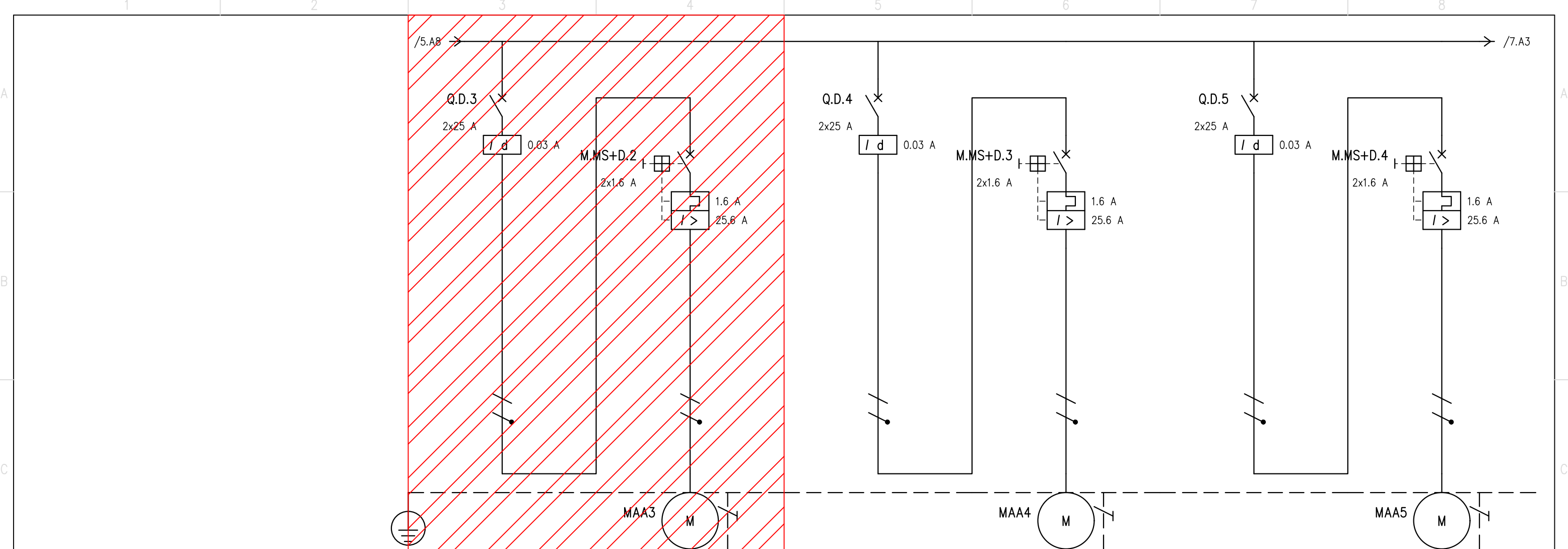
90 m

La marca ed il modello indicati per gli apparati di protezione e manovra specificano le caratteristiche tecniche dei componenti e la qualità dei materiali ma non sono vincolanti nella scelta del brand.

NON OGGETTO  
DEL SEGUENTE APPALTO

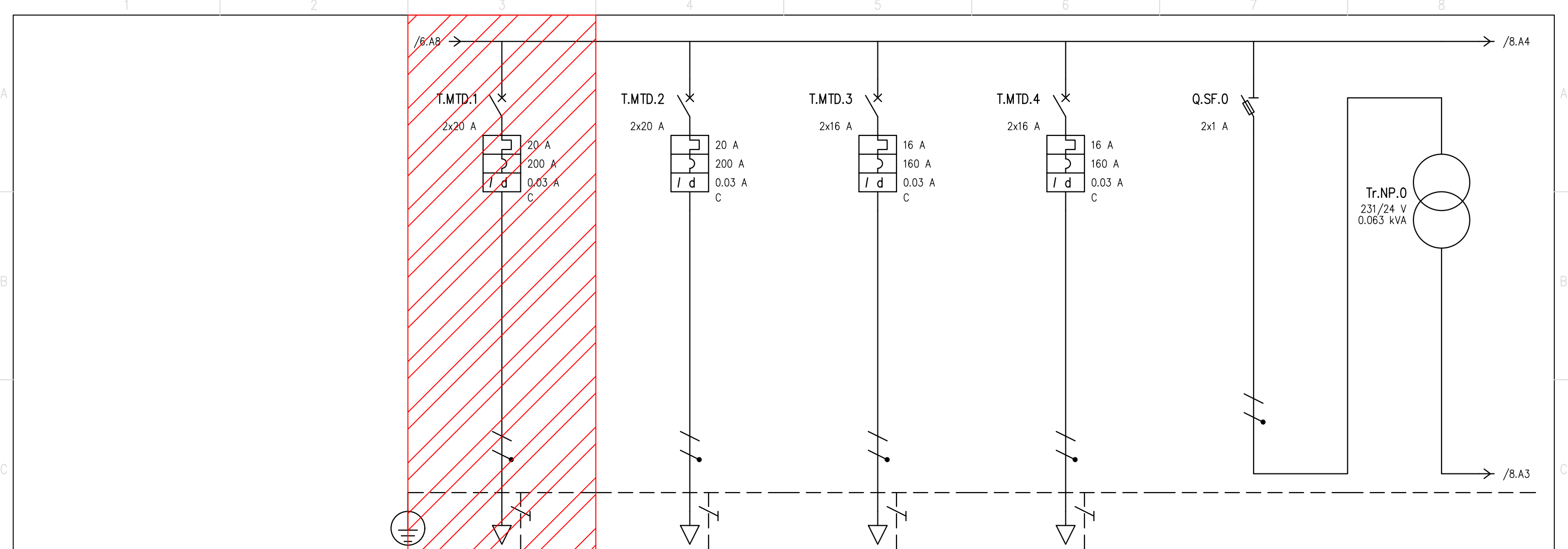
UTENZA	DENOMINAZIONE						Scaricatore di Sovratensione		Strumento Multifunzione		Dispositivo Generale Fotovoltaico		Cavo vs. Quadro di Misura e Protezione		Alimentazione PdC Klima		
	SIGLA				Q.IMS.0		SPD.NP.0		Q.PF.0		Q.MT+D.0		D.NP.0		Q.D.0		
	TIPO		POTENZA TOT. kVA		TT		TT		TT		TT		TT		TT		
	POTENZA kW		I <sub>b</sub> A		17.1		36.6				-21.1		30.5		7.75		
	COEF. CONTEMP.		COS φ		1		0.9		1		1		1		1		
INTERRUTTORE O SEZIONATORE	COSTRUTTORE				SCHNEIDER ELECTRIC				SCHNEIDER ELECTRIC		SCHNEIDER ELECTRIC				SCHNEIDER ELECTRIC		
	TIPO				NSXM NA EverLink				SBI 3P+N 14X51		iC60H-C - 40A + iID B SI 0,3 A				iID B SI 0,03 A		
	N.POLI		I <sub>n</sub> A		4		100		3N		50		4		40		
	I <sub>th</sub> A		I <sub>dn</sub> A		TIPO DIFF.								40		0.3		
	I <sub>m</sub> (o curva) A		P <sub>di</sub> kA								120		400		10		
FUSIBILE	TIPO								NH 00-gL-10A								
	CALIBRO				A				10								
CONTATTORE	TIPO																
	I <sub>n</sub> A		P <sub>n</sub> kW														
RELE' TERMICO	TIPO						ZOTUP										
	TARATURA				A		L 2/20 230 ff 4 AC/4/II										
LINEA DI POTENZA	TIPO CAVO												FG16M16 0.6/1 kV				
	FORMAZIONE												5G10				
	LUNGHEZZA				m								10				
	I <sub>z</sub>		A										48.8				
	C.d.T. a I <sub>n</sub> %		C.d.T. a I <sub>b</sub> %		2.24		0		2.24				2.24		-0.322		
	Z <sub>k</sub> mΩ		Z <sub>s</sub> mΩ		67.8				67.8				67.8				
	I <sub>k</sub> trifase/monof. kA		I <sub>k1</sub> fase/terra kA		3.34				3.4				3.34				
	NUMERAZIONE MORSETTIERA																
REV.	MODIFICA			DATA	FIRMA	APPR.	SOST. IL:	SOST. DA:	ORIGINE:	Quadro Elettrico Generale QEG Schema Unifilare		Quadri Elettrici Asilo Montepandone				FOGLIO 2 DI 16 SEGUE 3	





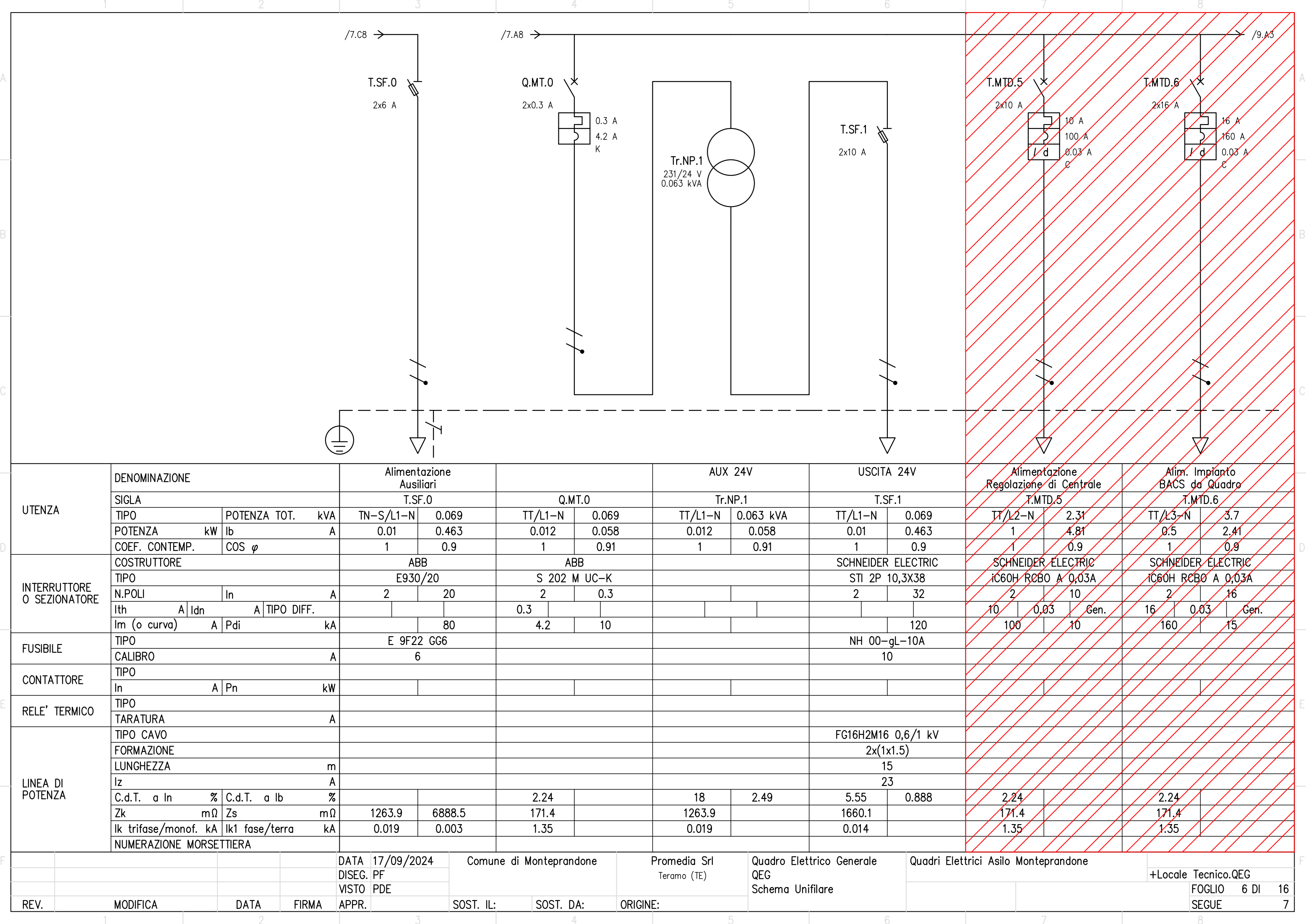
UTENZA	DENOMINAZIONE				Protezione Differenziale Elettropompa Circuito Deumd.		Alimentazione Elettropompa Circuito Deumd.		Protezione Differenziale Elettropompa Circuito Prim.PdC		Alimentazione Elettropompa Circuito Prim.PdC		Protezione Differenziale Elettropompa Ricircolo ACS		Alimentazione Elettropompa Ricircolo ACS	
	SIGLA				Q.D.3		M.MS+D.2		Q.D.4		M.MS+D.3		Q.D.5		M.MS+D.4	
	TIPO		POTENZA TOT. kVA		TT/L2-N 0.37		TT/L2-N 0.37		TT/L3-N 0.37		TT/L3-N 0.37		TT/L1-N 0.37		TT/L1-N 0.37	
	POTENZA kW		Ib A		0.2 0.962		0.2 0.962		0.3 1.44		0.3 1.44		0.2 0.962		0.2 0.962	
	COEF. CONTEMP.		COS φ		1 0.9		1 0.9		1 0.9		1 0.9		1 0.9		1 0.9	
INTERRUTTORE O SEZIONATORE	COSTRUTTORE				SCHNEIDER ELECTRIC		EATON		SCHNEIDER ELECTRIC		EATON		SCHNEIDER ELECTRIC		EATON	
	TIPO				ID C40 A 0,03 A		Z-MS-1.6/2		ID C40 A 0,03 A		Z-MS-1.6/2		ID C40 A 0,03 A		Z-MS-1.6/2	
	N.POLI		In A		2 25		2 1.6		2 25		2 1.6		2 25		2 1.6	
	Ith A		Idn A		TIPO DIFF.											
	Im (o curva) A		Pdi kA				25.6 7.5				25.6 7.5				25.6 7.5	
FUSIBILE	TIPO															
	CALIBRO				A											
CONTATTORE	TIPO						Z-TN230/SS				Z-TN230/SS				Z-TN230/SS	
	In A		Pn kW				8				8				8	
RELE' TERMICO	TIPO															
	TARATURA				A											
LINEA DI POTENZA	TIPO CAVO						FG160M16 0.6/1 kV				FG160M16 0.6/1 kV				FG160M16 0.6/1 kV	
	FORMAZIONE						3G2.5				3G2.5				3G2.5	
	LUNGHEZZA				m		15				15				15	
	Iz A						25.2				25.2				25.2	
	C.d.T. a In %		C.d.T. a Ib %		2.24		2.43 0.115		2.24		2.43 0.172		2.24		2.43 0.115	
	Zk mΩ		Zs mΩ		171.4		407.2		171.4		407.2		171.4		407.2	
	Ik trifase/monof. kA		Ik1 fase/terra kA		1.35		0.567		1.35		0.567		1.35		0.567	
NUMERAZIONE MORSETTIERA																

REV.	MODIFICA		DATA		FIRMA		DATA		FIRMA		SOST. IL:		SOST. DA:		ORIGINE:		Quadro Elettrico Generale QEG Schema Unifilare		Quadri Elettrici Asilo Montepandone		+Locale Tecnico.QEG	



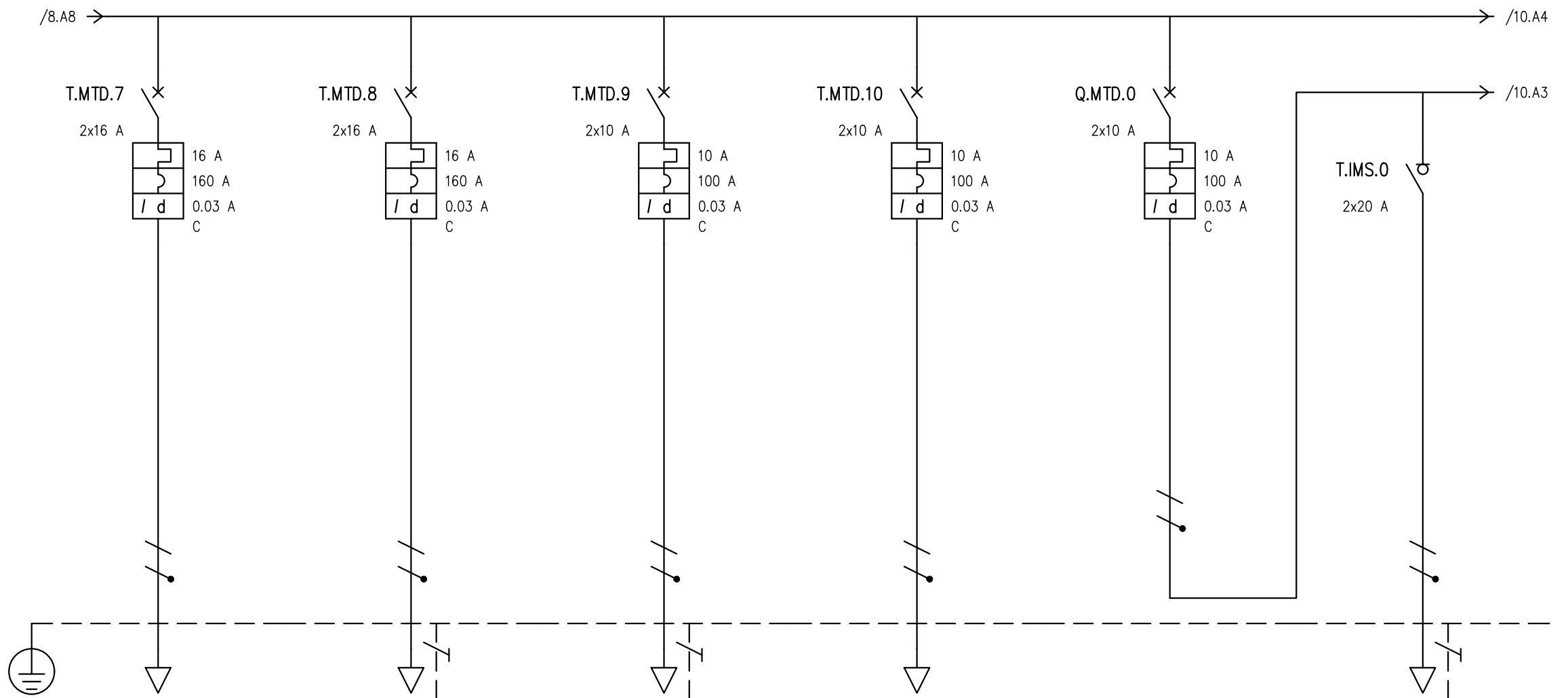
UTENZA	DENOMINAZIONE				Alimentazione Pompe di Sollevamento		Alimentazione Recuperatore di Calore		Linea Prese e FM Locali Tecnici		Linea Prese e FM Pompa Dosaggio		PROTEZIONE AUSILIARI QUADRO 24V AC		Trasformatore Ausiliari	
	SIGLA				T.MTD.1		T.MTD.2		T.MTD.3		T.MTD.4		Q.SF.0		Tr.NP.0	
	TIPO		POTENZA TOT. kVA		TT/L1-N 4.62		TT/L1-N 4.62		TT/L2-N 3.7		TT/L2-N 3.7		TT/L1-N 0.303		TT/L1-N 0.063 kVA	
	POTENZA kW lb		A		0.4 1.92		3.1 14.9		2.4 4.62		2.4 2.31		0.012 0.058		0.012 0.058	
	COEF. CONTEMP. COS φ				1 0.9		1 0.9		0.4 0.9		0.2 0.9		1 0.91		1 0.91	
INTERRUTTORE O SEZIONATORE	COSTRUTTORE				SCHNEIDER ELECTRIC		SCHNEIDER ELECTRIC		SCHNEIDER ELECTRIC		SCHNEIDER ELECTRIC		ABB			
	TIPO				iC60H RCBO A 0,03A		iC60H RCBO A 0,03A		iC60H RCBO A 0,03A		iC60H RCBO A 0,03A		E930/20			
	N.POLI		In A		2 20		2 20		2 16		2 16		2 20			
	Ith A		Idn A		TIPO DIFF.		20 0.03 Gen.		20 0.03 Gen.		16 0.03 Gen.		16 0.03 Gen.			
	Im (o curva) A		Pdi kA		200 15		200 15		160 15		160 15				20	
FUSIBILE	TIPO												E 9F8 AM1			
	CALIBRO A												1			
CONTATTORE	TIPO															
	In A		Pn kW													
RELE' TERMICO	TIPO															
	TARATURA A															
LINEA DI POTENZA	TIPO CAVO				FG16OR16 0.6/1 kV		FG16OM16 0.6/1 kV		FG16OM16 0.6/1 kV		FG16OM16 0.6/1 kV					
	FORMAZIONE				3G4		3G4		3G4		3G4					
	LUNGHEZZA m				60		15		15		15					
	Iz A				29.2		34.3		34.3		34.3					
	C.d.T. a In %		C.d.T. a Ib %		8.2 0.572		3.73 1.11		3.43 0.343		3.43 0.171		2.24		46 2.49	
	Zk mΩ		Zs mΩ		759.8		317.4		317.4		317.4		171.4		1263.9 6888.5	
	Ik trifase/monof. kA		Ik1 fase/terra kA		0.304		0.728		0.728		0.728		1.35		0.019 0.003	
	NUMERAZIONE MORSETTIERA															

DATA	17/09/2024	Comune di Montepandone		Promedia Srl	Quadro Elettrico Generale		Quadri Elettrici Asilo Montepandone			
DISEG.	PF			Teramo (TE)	QEG				+Locale Tecnico.QEG	
VISTO	PDE				Schema Unifilare				FOGLIO 5 DI 16	
REV.	MODIFICA	DATA	FIRMA	APPR.	SOST. IL:	SOST. DA:	ORIGINE:			SEGUE 6

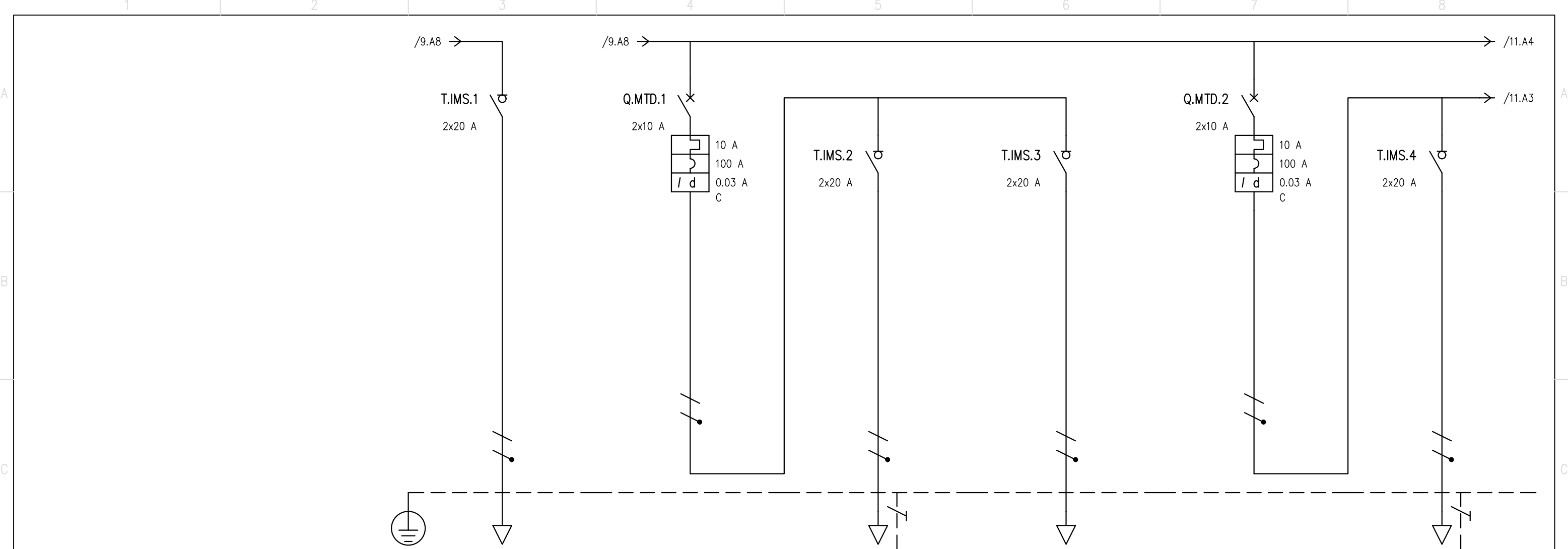


UTENZA	DENOMINAZIONE				Alimentazione Ausiliari				AUX 24V		USCITA 24V		Alimentazione Regolazione di Centrale		Alim. Impianto BACS da Quadro			
	SIGLA				T.SF.0		Q.MT.0		Tr.NP.1		T.SF.1		T.MTD.5		T.MTD.6			
	TIPO		POTENZA TOT.	kVA	TN-S/L1-N	0.069	TT/L1-N	0.069	TT/L1-N	0.063 kVA	TT/L1-N	0.069	TT/L2-N	2.31	TT/L3-N	3.7		
	POTENZA kW		Ib	A	0.01	0.463	0.012	0.058	0.012	0.058	0.01	0.463	1	4.81	0.5	2.41		
	COEF. CONTEMP.		COS ϕ		1	0.9	1	0.91	1	0.91	1	0.9	1	0.9	1	0.9		
INTERRUTTORE O SEZIONATORE	COSTRUTTORE				ABB		ABB				SCHNEIDER ELECTRIC		SCHNEIDER ELECTRIC		SCHNEIDER ELECTRIC			
	TIPO				E930/20		S 202 M UC-K				STI 2P 10,3X38		iC60H RCBO A 0,03A		iC60H RCBO A 0,03A			
	N.POLI		In	A	2	20	2	0.3			2	32	2	10	2	16		
	Ith	A	I <sub>dn</sub>	A	TIPO DIFF.				0.3				10	0.03	Gen.	16	0.03	Gen.
	I <sub>m</sub> (o curva)		A	P <sub>di</sub>	kA		80	4.2	10			120	100	10	160	15		
FUSIBILE	TIPO				E 9F22 GG6						NH 00-gL-10A							
	CALIBRO				A 6						10							
CONTATTORE	TIPO																	
	In		A	P <sub>n</sub>	kW													
RELE' TERMICO	TIPO																	
	TARATURA				A													
LINEA DI POTENZA	TIPO CAVO										FG16H2M16 0,6/1 kV							
	FORMAZIONE										2x(1x1.5)							
	LUNGHEZZA				m						15							
	I <sub>z</sub>		A								23							
	C.d.T.	a I <sub>n</sub>	%	C.d.T.	a I <sub>b</sub>	%			18	2.49	5.55	0.888	2.24		2.24			
	Z <sub>k</sub>	mΩ		Z <sub>s</sub>	mΩ		1263.9	6888.5	171.4	1263.9	1660.1		171.4		171.4			
	I <sub>k</sub> trifase/monof.	kA		I <sub>k1</sub> fase/terra	kA		0.019	0.003	1.35	0.019	0.014		1.35		1.35			
NUMERAZIONE MORSETTIERA																		

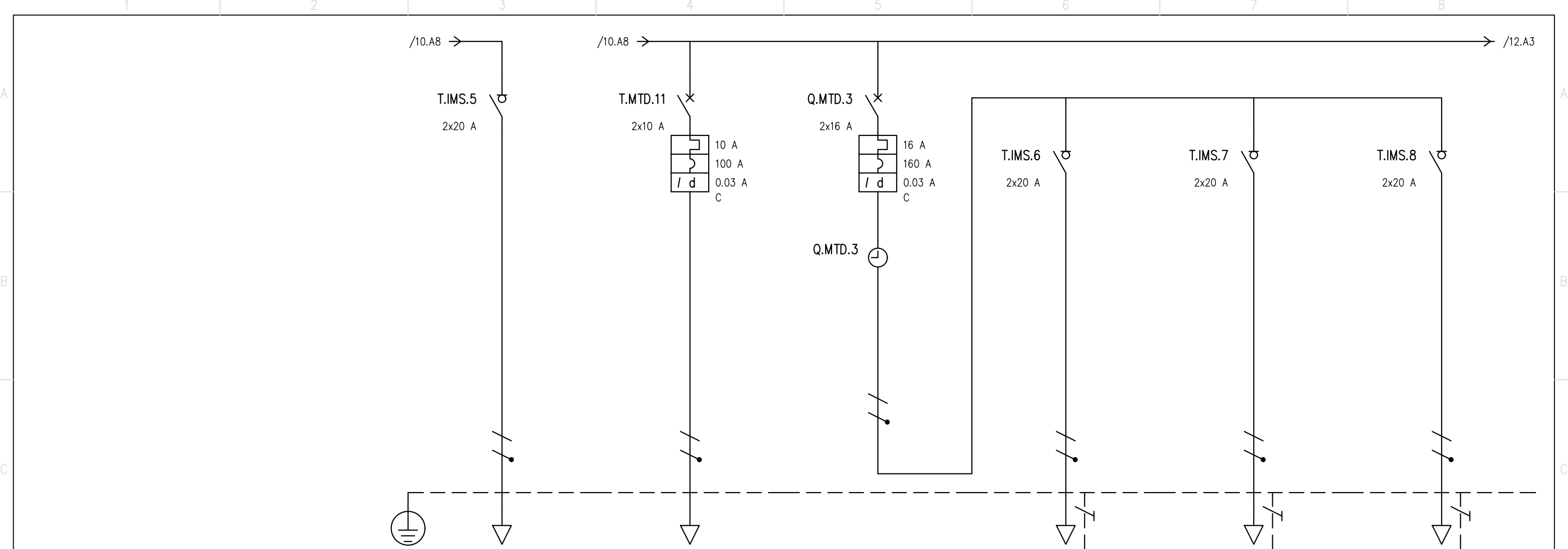
F				DATA	17/09/2024	Comune di Monteprandone		Promedia Srl Teramo (TE)	Quadro Elettrico Generale QEG Schema Unifilare	Quadri Elettrici Asilo Monteprandone								F	
				DISEG.	PF														+Locale Tecnico.QEG
				VISTO	PDE														
REV.	MODIFICA		DATA	FIRMA	APPR.		SOST. IL:	SOST. DA:	ORIGINE:									FOGLIO 6 DI 16	
																		SEGUE 7	



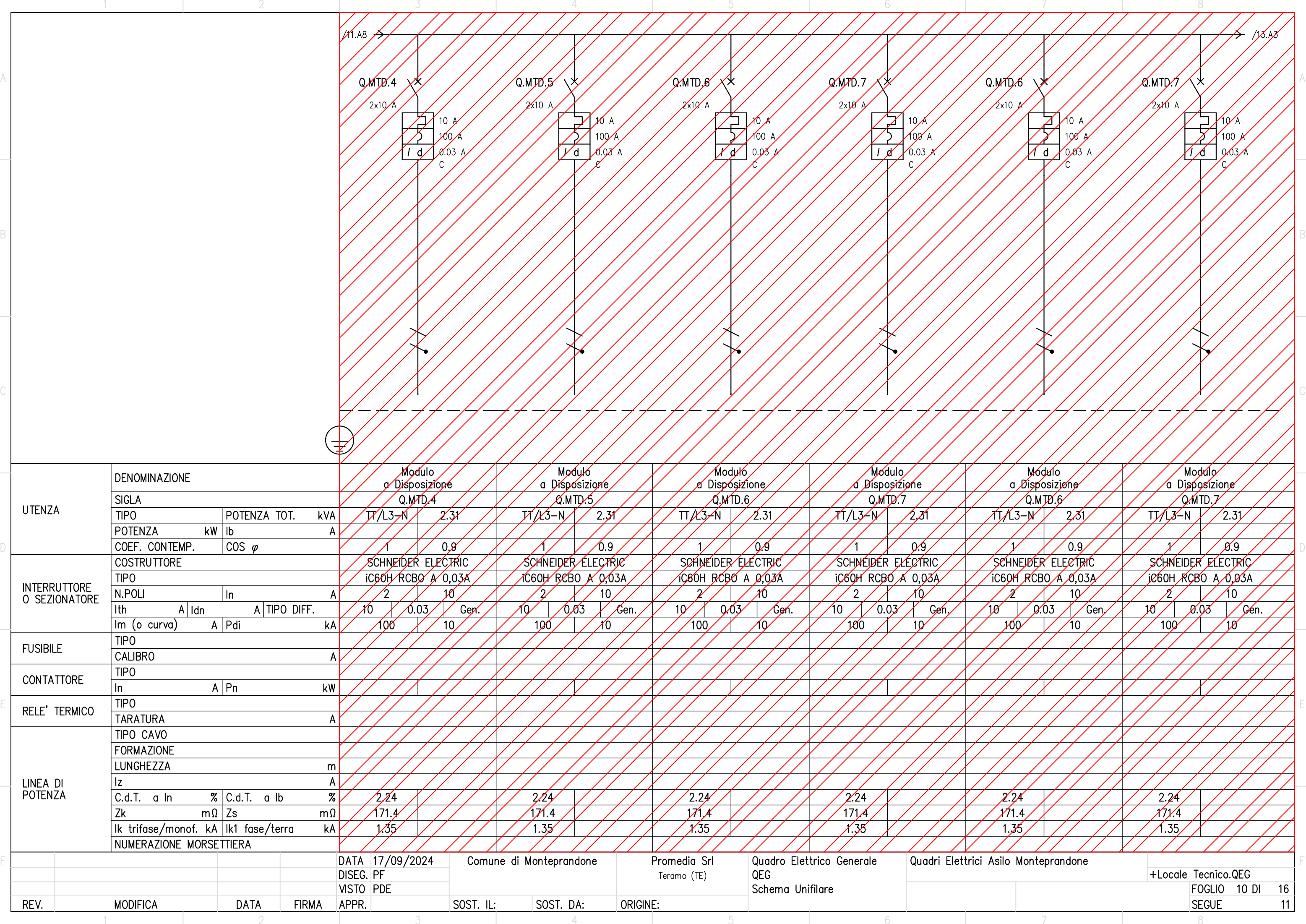
UTENZA		DENOMINAZIONE				Alim. Impianto Testine e Termistati Collettori		Linea Alimentazione Rack TD		Alim. Centrali Citofoni, TV e IRAI		SPI Fotovoltaico PMVF51+PMVFUPS01(Alim.Backup)		Linea Illuminazione LT/ET-1 Locali Tecnici		Linea illuminazione LT-1 Locali Tecnici	
		SIGLA				T.MTD.7		T.MTD.8		T.MTD.9		T.MTD.10		Q.MTD.0		T.IMS.0	
		TIPO		POTENZA TOT. kVA		TT/L3-N	3.7	TT/L2-N	3.7	TT/L2-N	2.31	TT/L3-N	2.31	TT/L1-N	2.31	TT/L1-N	2.31
		POTENZA kW		Ib A		1	4.81	2.4	9.24	0.8	3.85	0.1	0.481	0.11	0.529	0.1	0.481
		COEF. CONTEMP.		COS ϕ		1	0.9	0.8	0.9	1	0.9	1	0.9	1	0.9	1	0.9
INTERRUTTORE O SEZIONATORE		COSTRUTTORE				SCHNEIDER ELECTRIC		SCHNEIDER ELECTRIC		ABB Elettrocondutture		SCHNEIDER ELECTRIC		SCHNEIDER ELECTRIC		SCHNEIDER ELECTRIC	
		TIPO				iC60H RCBO A 0,03A		iC60H RCBO A 0,03A		DS 202 AC-C 0.03		iC60H RCBO A 0,03A		iC60H RCBO A 0,03A		iSW 20A	
		N.POLI		In A		2	16	2	16	2	10	2	10	2	10	2	20
		Ith A	Idn A	TIPO DIFF.		16	0.03	Gen.	16	0.03	Gen.	10	0.03	Gen.	10	0.03	Gen.
		Im (o curva) A		Pdi kA		160	15	160	15	100	6	100	10	100	15		
FUSIBILE		TIPO															
		CALIBRO				A											
CONTATTORE		TIPO															
		In A		Pn kW													
RELE' TERMICO		TIPO															
		TARATURA				A											
LINEA DI POTENZA		TIPO CAVO				FG160M16 0.6/1 kV		FG160M16 0.6/1 kV		FG160M16 0.6/1 kV						FG160M16 0.6/1 kV	
		FORMAZIONE				2x2.5		3G4		3G4						2x(1x2.5)+1G2.5	
		LUNGHEZZA m				50		10		10						10	
		Iz A				36		40.2		40.2						25.2	
		C.d.T. a In %		C.d.T. a Ib %		8.63	1.92	3.03	0.457	2.74	0.191	2.24		2.24		3.04	0.038
		Zk mΩ		Zs mΩ		962.3		268.5		268.5		171.4		171.4		328.2	
		Ik trifase/monof. kA		Ik1 fase/terra kA		0.24		0.86		0.86		1.35		1.35		0.704	
		NUMERAZIONE MORSETTIERA															
				DATA	17/09/2024	Comune di Monteprandone		Promedia Srl Teramo (TE)		Quadro Elettrico Generale QEG Schema Unifilare		Quadri Elettrici Asilo Monteprandone					
				DISEG. PF													
				VISTO	PDE											FOGLIO 7 DI 16	
REV.	MODIFICA		DATA	FIRMA	APPR.	SOST. IL:		SOST. DA:		ORIGINE:				SEGUE 8			



UTENZA	DENOMINAZIONE				Linea Emergenza ET-1 Locali Tecnici		Linea Illuminazione L/E-1 Aule Lattanti e Divezzi		Linea illuminazione L-1 Aule Lattanti e Divezzi		Linea Emergenza E-1 Aule Lattanti e Divezzi		Linea Illuminazione L/E-2 Servizi e locali personale		Linea illuminazione L-2 Servizi e locali personale						
	SIGLA				T.IMS.1		Q.MTD.1		T.IMS.2		T.IMS.3		Q.MTD.2		T.IMS.4						
	TIPO		POTENZA TOT. kVA		TT/L1-N	2.31	TT/L2-N	2.31	TT/L2-N	2.31	TT/L2-N	2.31	TT/L1-N	2.31	TT/L1-N	2.31					
	POTENZA kW		Ib A		0.01	0.048	0.95	4.57	0.9	4.33	0.05	0.241	0.65	3.13	0.6	2.89					
	COEF. CONTEMP.		COS ϕ		1	0.9	1	0.9	1	0.9	1	0.9	1	0.9	1	0.9					
INTERRUTTORE O SEZIONATORE	COSTRUTTORE				SCHNEIDER ELECTRIC		SCHNEIDER ELECTRIC		SCHNEIDER ELECTRIC		SCHNEIDER ELECTRIC		SCHNEIDER ELECTRIC		SCHNEIDER ELECTRIC						
	TIPO				iSW 20A		iC60H RCBO A 0,03A		iSW 20A		iSW 20A		iC60H RCBO A 0,03A		iSW 20A						
	N.POLI		In A		2	20	2	10	2	20	2	20	2	10	2	20					
	Ith A	Idn A	TIPO DIFF.				10	0.03	Gen.				10	0.03	Gen.						
	Im (o curva) A		Pdi kA						100	15							100	15			
FUSIBILE	TIPO																				
	CALIBRO				A																
CONTATTORE	TIPO																				
	In A		Pn kW																		
RELE' TERMICO	TIPO																				
	TARATURA				A																
LINEA DI POTENZA	TIPO CAVO				FTG180M16 0,6/1 kV				FG160M16 0.6/1 kV		FTG180M16 0,6/1 kV				FG160M16 0.6/1 kV						
	FORMAZIONE				2x1.5				3G2.5		2x1.5				3G2.5						
	LUNGHEZZA				m		10		40		40				45						
	Iz				A		15.4		25.2		18.2				25.2						
	C.d.T. a In %		C.d.T. a Ib %		3.57	0.006	2.24		5.43	1.38	7.56	0.128	2.24		5.83	1.03					
	Zk mΩ		Zs mΩ		433.6		171.4		803.6		1227.5		171.4		883						
	Ik trifase/monof. kA		Ik1 fase/terra kA		0.533		1.35		0.287		0.188		1.35		0.262						
NUMERAZIONE MORSETTIERA																					
					DATA	17/09/2024	Comune di Monteprendone		Promedia Srl Teramo (TE)		Quadro Elettrico Generale QEG Schema Unifilare		Quadri Elettrici Asilo Monteprendone			+Locale Tecnico.QEG					
					DISEG.	PF															
					VISTO	PDE										FOGLIO 8 DI 16					
REV.	MODIFICA			DATA	FIRMA	APPR.	SOST. IL:		SOST. DA:		ORIGINE:							SEGUE 9			

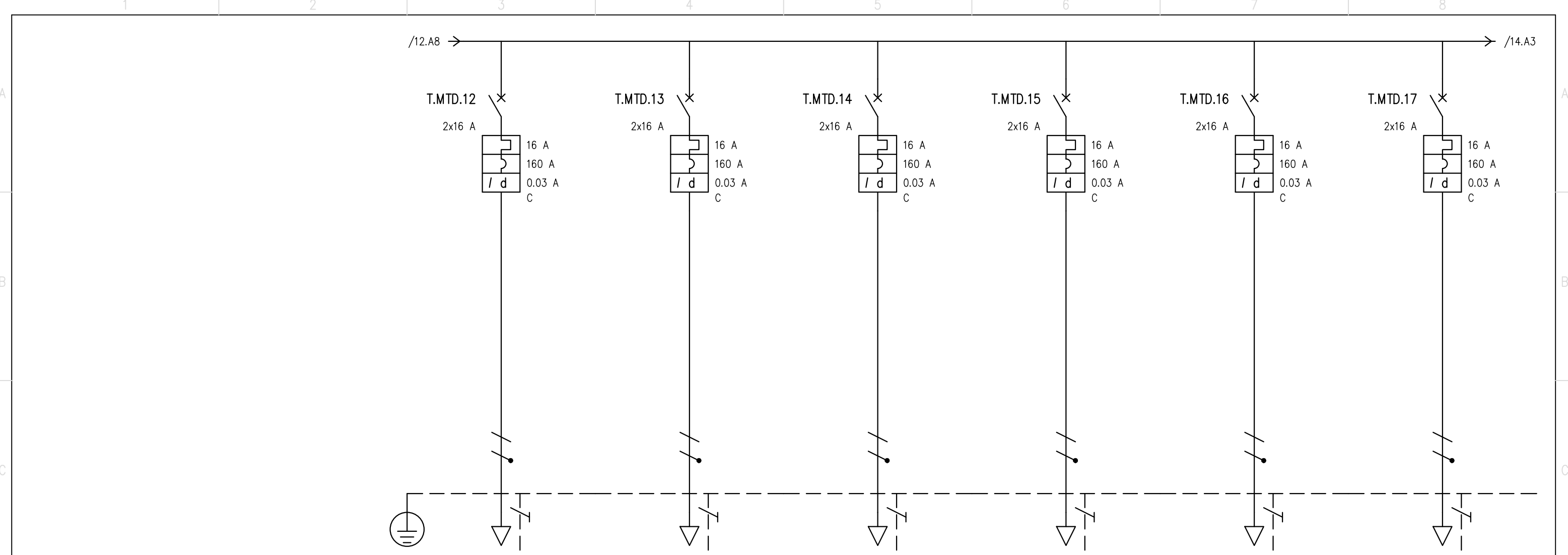


UTENZA	DENOMINAZIONE				Linea Emergenza E-2 Servizi e locali personale		Linea Illuminazione L-US Pittogrammi US		Linea Illuminazione Esterna		Linea illuminazione Perimetrale e portico		Linea illuminazione Perimetro su Palo		Linea illuminazione Giardino su Palo			
	SIGLA				T.IMS.5		T.MTD.11		Q.MTD.3		T.IMS.6		T.IMS.7		T.IMS.8			
	TIPO		POTENZA TOT.	kVA	TT/L1-N	2.31	TT/L2-N	2.31	TT/L3-N	3.7	TT/L3-N	3.7	TT/L3-N	3.7	TT/L3-N	3.7		
	POTENZA	kW	Ib	A	0.05	0.241	0.1	0.481	0.9	4.33	0.4	1.92	0.2	0.962	0.3	1.44		
	COEF. CONTEMP.	COS $\varphi$			1	0.9	1	0.9	1	0.9	1	0.9	1	0.9	1	0.9		
INTERRUTTORE O SEZIONATORE	COSTRUTTORE				SCHNEIDER ELECTRIC		SCHNEIDER ELECTRIC		SCHNEIDER ELECTRIC		SCHNEIDER ELECTRIC		SCHNEIDER ELECTRIC		SCHNEIDER ELECTRIC			
	TIPO				iSW 20A		iC60H RCBO A 0,03A		iC60H RCBO A 0,03A		iSW 20A		iSW 20A		iSW 20A			
	N.POLI		In	A	2	20	2	10	2	16	2	20	2	20	2	20		
	Ith	A	I <sub>dn</sub>	A	TIPO DIFF.		10	0.03	Gen.	16	0.03	Gen.						
	I <sub>m</sub> (o curva)	A	P <sub>di</sub>	kA			100	15	160	15								
FUSIBILE	TIPO																	
	CALIBRO				A													
CONTATTORE	TIPO																	
	In		A	P <sub>n</sub>	kW													
RELE' TERMICO	TIPO																	
	TARATURA				A													
LINEA DI POTENZA	TIPO CAVO				FTG180M16 0,6/1 kV		FTG180M16 0,6/1 kV				FG160M16 0,6/1 kV		FG160R16 0,6/1 kV		FG160R16 0,6/1 kV			
	FORMAZIONE				2x1.5		2x1.5				3G2.5		3G2.5		3G2.5			
	LUNGHEZZA				m		45		50		80		90		90			
	I <sub>z</sub>				A		18.2				21		22.5		22.5			
	C.d.T.	a	In	%	C.d.T.	a	I <sub>b</sub>	%	8.23	0.143	8.89	0.319	2.24		12.5	1.23		
	Z <sub>k</sub>		mΩ		Z <sub>s</sub>	mΩ		1359.9		1492.4		171.4		1438.8		1597.7		
	I <sub>k</sub> trifase/monof.		kA		I <sub>k1</sub> fase/terra	kA		0.17		0.155		1.35		0.161		0.145		
	NUMERAZIONE MORSETTIERA																	
						DATA	17/09/2024	Comune di Montepandone		Promedia Srl Teramo (TE)		Quadro Elettrico Generale QEG Schema Unifilare		Quadri Elettrici Asilo Montepandone			+Locale Tecnico.QEG	
						DISEG.	PF											
						VISTO	PDE										FOGLIO 9 DI 16	
REV.	MODIFICA			DATA	FIRMA	APPR.		SOST. IL:	SOST. DA:	ORIGINE:					SEGUE 10			

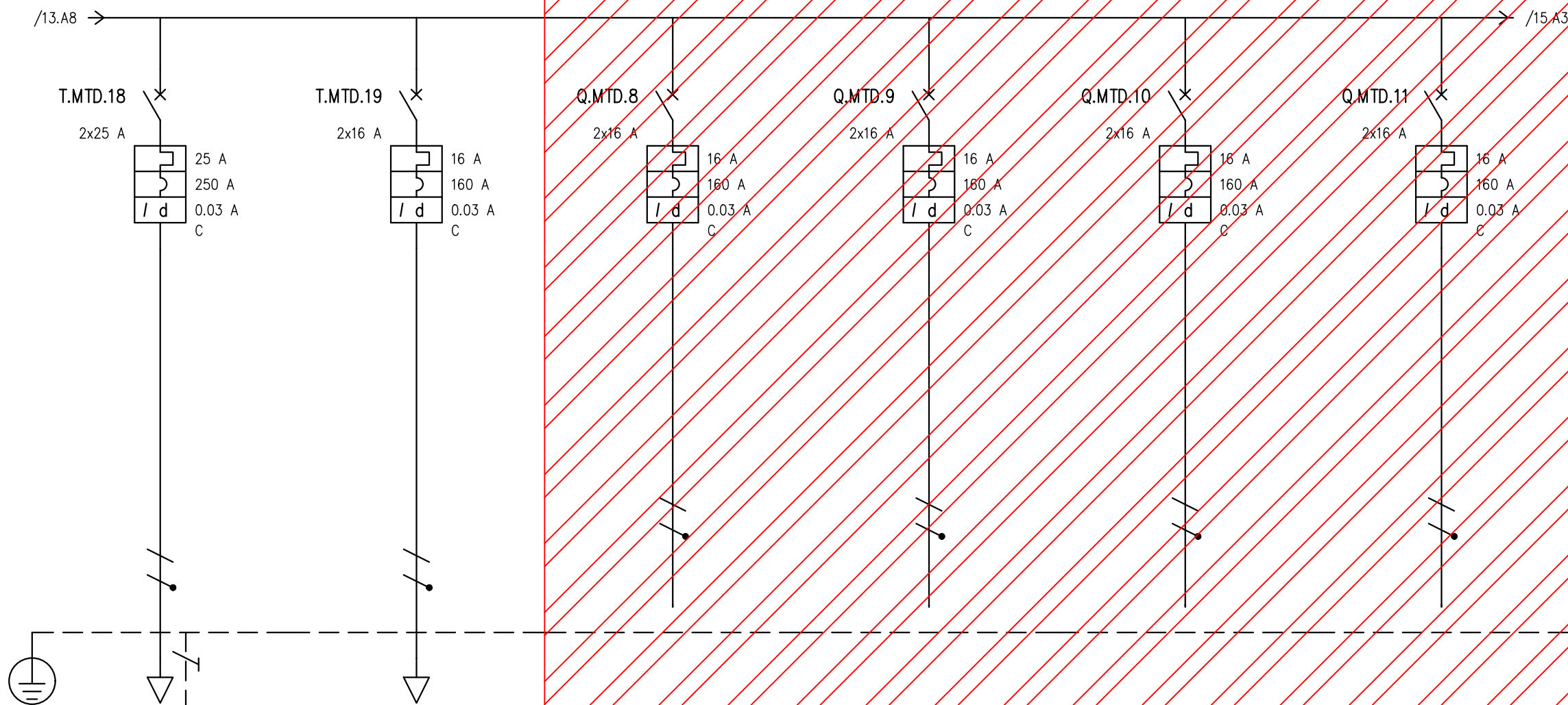


UTENZA	DENOMINAZIONE				Modulo a Disposizione Q.MTD.4		Modulo a Disposizione Q.MTD.5		Modulo a Disposizione Q.MTD.6		Modulo a Disposizione Q.MTD.7		Modulo a Disposizione Q.MTD.6		Modulo a Disposizione Q.MTD.7	
	SIGLA				TT/L3-N		TT/L3-N		TT/L3-N		TT/L3-N		TT/L3-N		TT/L3-N	
	POTENZA TOT.		kVA		2.31		2.31		2.31		2.31		2.31		2.31	
	POTENZA kW		lb													
	COEF. CONTEMP.		COS $\varphi$		0.9		0.9		0.9		0.9		0.9		0.9	
INTERRUTTORE O SEZIONATORE	COSTRUTTORE				SCHNEIDER ELECTRIC		SCHNEIDER ELECTRIC		SCHNEIDER ELECTRIC		SCHNEIDER ELECTRIC		SCHNEIDER ELECTRIC		SCHNEIDER ELECTRIC	
	TIPO				ic60H RCBO A 0,03A		ic60H RCBO A 0,03A		ic60H RCBO A 0,03A		ic60H RCBO A 0,03A		ic60H RCBO A 0,03A		ic60H RCBO A 0,03A	
	N.POLI		In		2		2		2		2		2		2	
	Ith A		Idn A		10		10		10		10		10		10	
	TIPO DIFF.				0.03 Gen.		0.03 Gen.		0.03 Gen.		0.03 Gen.		0.03 Gen.		0.03 Gen.	
FUSIBILE	Im (o curva) A				100		100		100		100		100		100	
	Pdi				10		10		10		10		10		10	
CONTATTORE	TIPO															
	In A		Pn													
RELE' TERMICO	TIPO															
	TARATURA															
LINEA DI POTENZA	TIPO CAVO															
	FORMAZIONE															
	LUNGHEZZA															
	Lz															
	C.d.T. a In %		C.d.T. a lb %		2.24		2.24		2.24		2.24		2.24		2.24	
	Zk mΩ		Zs mΩ		171.4		171.4		171.4		171.4		171.4		171.4	
	Ik trifase/monof. kA		Ik1 fase/terra kA		1.35		1.35		1.35		1.35		1.35		1.35	
NUMERAZIONE MORSETTIERA																

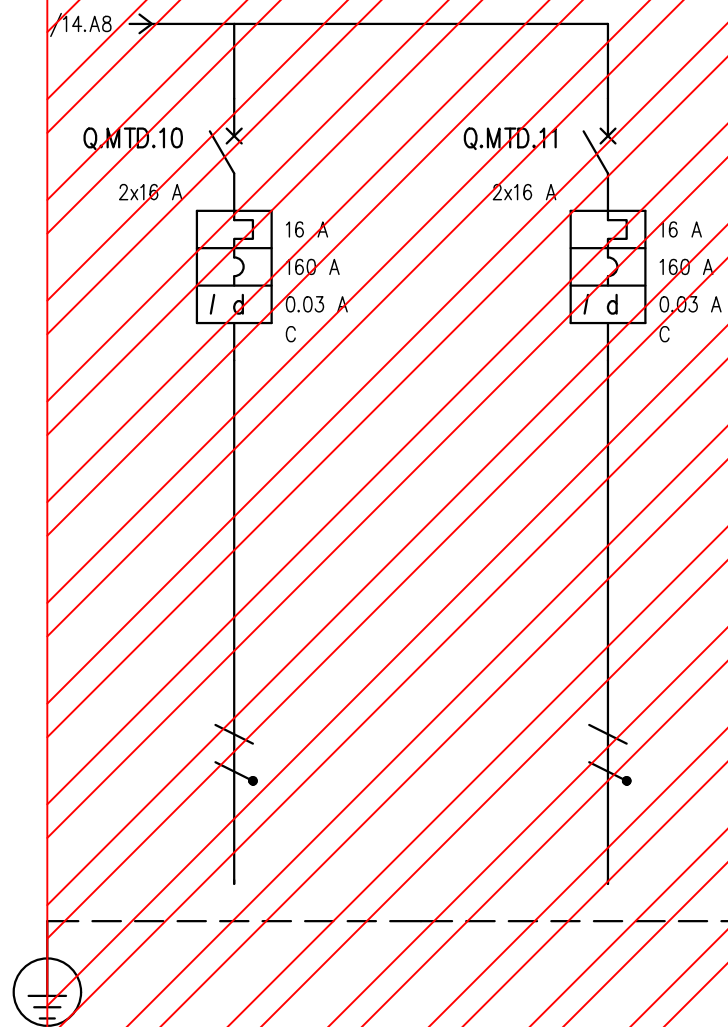
				DATA	17/09/2024	Comune di Monteprandone		Promedia Srl	Quadro Elettrico Generale	Quadri Elettrici Asilo Monteprandone				
				DISEG.	PF			Teramo (TE)	QEG					+Locale Tecnico.QEG
				VISTO	PDE				Schema Unifilare					FOGLIO 10 DI 16
REV.	MODIFICA		DATA	FIRMA	APPR.		SOST. IL:	SOST. DA:	ORIGINE:					SEGUE 11



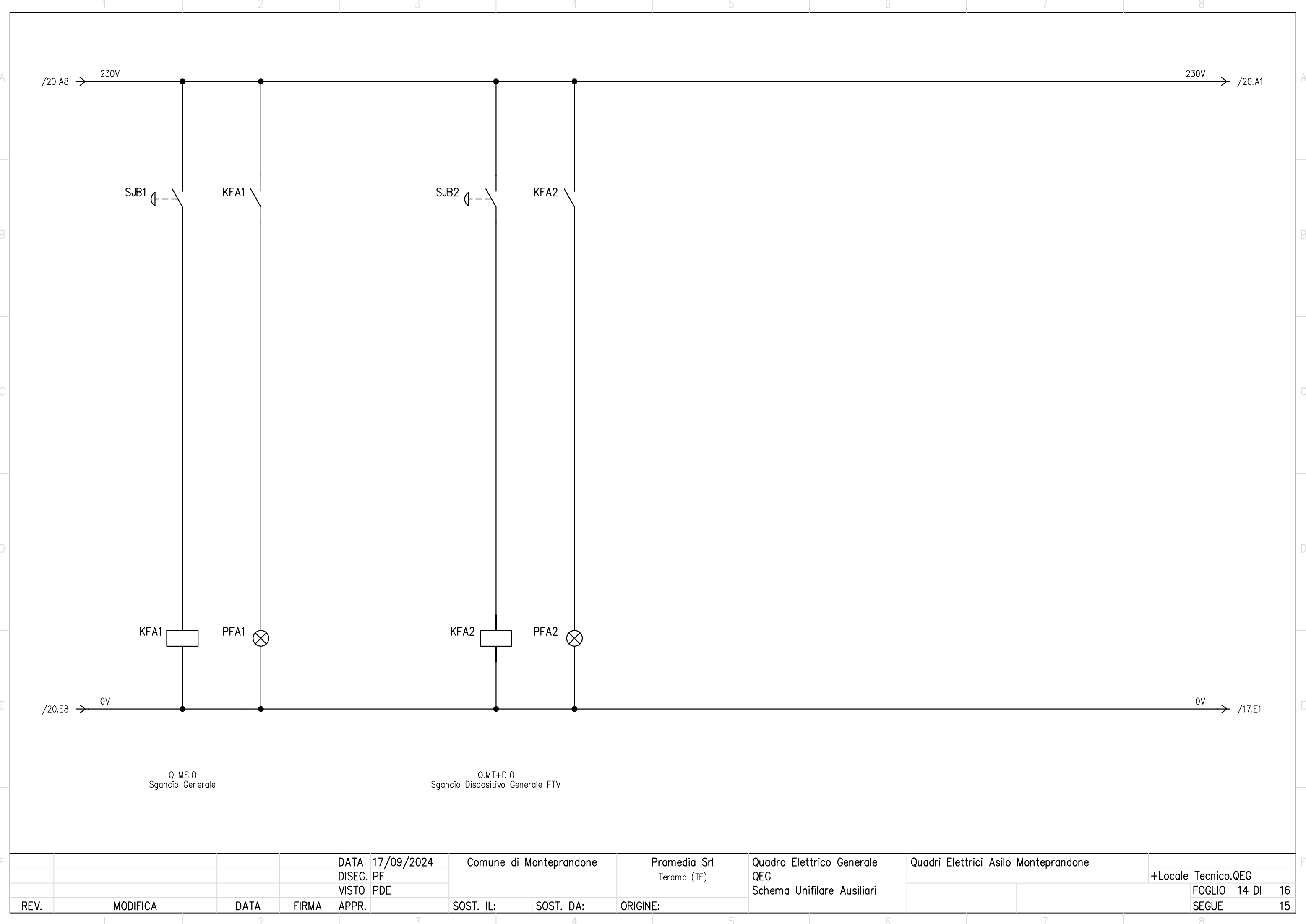
UTENZA	DENOMINAZIONE				Linea FM e Prese Soggiorno e Riposo Divezzi		Linea FM e Prese Soggiorno e Riposo Lattanti		Linea FM e Prese Ufficio/Educatori		Linea FM e Prese Cucina e Sporzionamento		Linea FM e Prese Depositi e Servizi WC		Linea FM e Prese Connettivi			
	SIGLA				T.MTD.12		T.MTD.13		T.MTD.14		T.MTD.15		T.MTD.16		T.MTD.17			
	TIPO		POTENZA TOT.	kVA	TT/L3-N	3.7	TT/L1-N	3.7	TT/L1-N	3.7	TT/L2-N	3.7	TT/L3-N	3.7	TT/L2-N	3.7		
	POTENZA	kW	Ib	A	2.4	8.08	2.4	8.08	2.4	8.08	2.4	8.08	2.4	8.08	2.4	8.08		
	COEF. CONTEMP.	COS $\varphi$			0.7	0.9	0.7	0.9	0.7	0.9	0.7	0.9	0.7	0.9	0.7	0.9		
INTERRUTTORE O SEZIONATORE	COSTRUTTORE				SCHNEIDER ELECTRIC		SCHNEIDER ELECTRIC		SCHNEIDER ELECTRIC		SCHNEIDER ELECTRIC		SCHNEIDER ELECTRIC		SCHNEIDER ELECTRIC			
	TIPO				iC60H RCBO A 0,03A		iC60H RCBO A 0,03A		iC60H RCBO A 0,03A		iC60H RCBO A 0,03A		iC60H RCBO A 0,03A		iC60H RCBO A 0,03A			
	N.POLI		In	A	2	16	2	16	2	16	2	16	2	16	2	16		
	Ith	A	I <sub>dn</sub>	A	TIPO DIFF.	16	0.03	Gen.	16	0.03	Gen.	16	0.03	Gen.	16	0.03	Gen.	
	I <sub>m</sub> (o curva)	A	P <sub>di</sub>	kA	160	15	160	15	160	15	160	15	160	15	160	15		
FUSIBILE	TIPO																	
	CALIBRO				A													
CONTATTORE	TIPO																	
	In		A	P <sub>n</sub>	kW													
RELE' TERMICO	TIPO																	
	TARATURA				A													
LINEA DI POTENZA	TIPO CAVO				FG160M16 0.6/1 kV		FG160M16 0.6/1 kV		FG160M16 0.6/1 kV		FG160M16 0.6/1 kV		FG160M16 0.6/1 kV		FG160M16 0.6/1 kV			
	FORMAZIONE				3G4		3G4		3G4		3G4		3G4		3G4			
	LUNGHEZZA				m		50		35		50		50		50			
	I <sub>z</sub>		A		34.3		34.3		34.3		34.3		34.3		34.3			
	C.d.T. a I <sub>n</sub>	%	C.d.T. a I <sub>b</sub>	%	5.41	1.6	6.21	2	5.02	1.4	6.21	2	6.21	2	6.21	2		
	Z <sub>k</sub>	mΩ	Z <sub>s</sub>	mΩ	562.9		661.3		513.7		661.3		661.3		661.3			
	I <sub>k</sub> trifase/monof.	kA	I <sub>k1</sub> fase/terra	kA	0.41		0.349		0.45		0.349		0.349		0.349			
NUMERAZIONE MORSETTIERA																		
					DATA	17/09/2024	Comune di Monteprandone		Promedia Srl Teramo (TE)		Quadro Elettrico Generale QEG Schema Unifilare		Quadri Elettrici Asilo Monteprandone			+Locale Tecnico.QEG		
					DISEG.	PF										FOGLIO 11 DI 16		
					VISTO	PDE										SEGUE 12		
REV.	MODIFICA				DATA	FIRMA	APPR.		SOST. IL:	SOST. DA:	ORIGINE:							

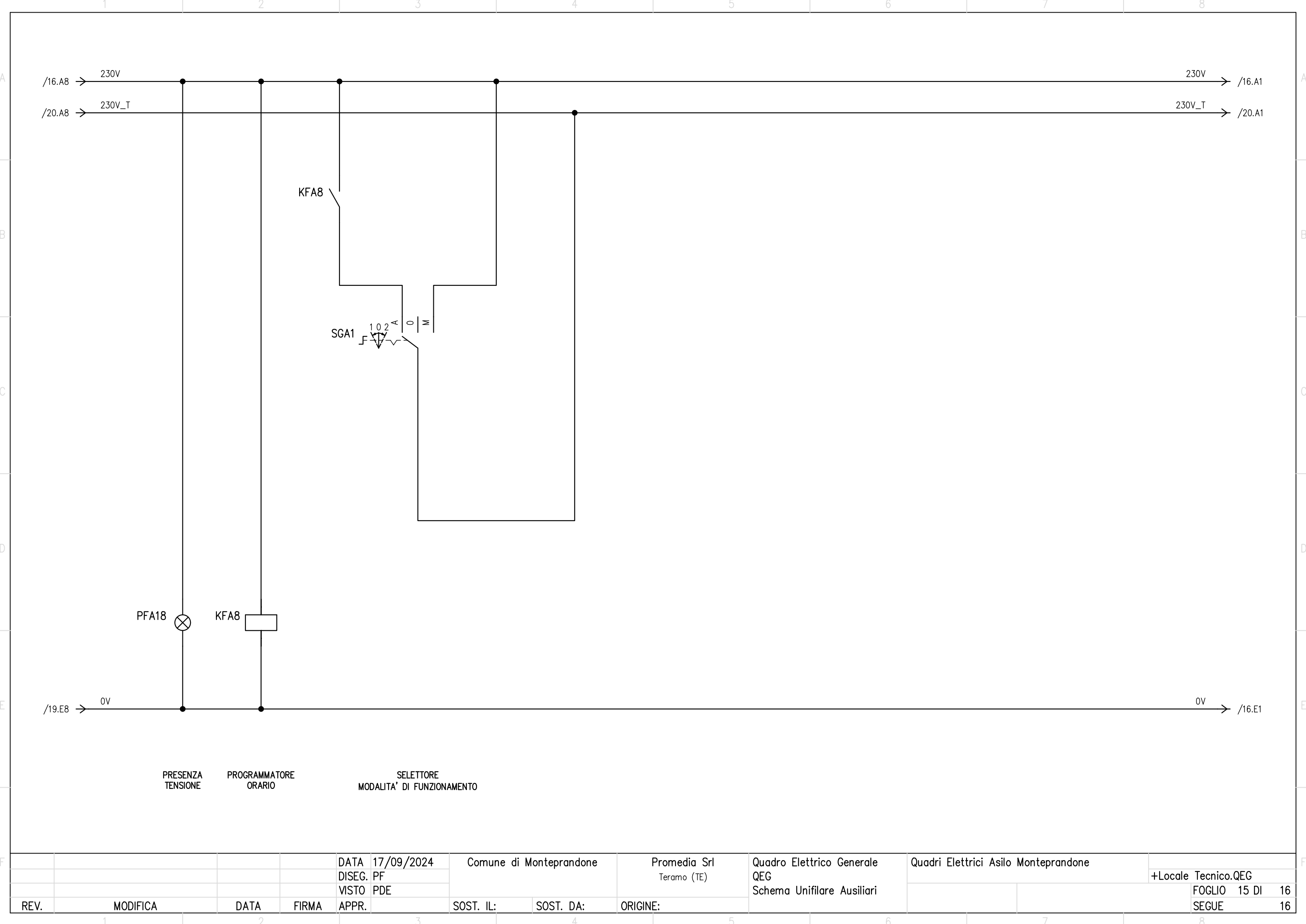


UTENZA	DENOMINAZIONE				Linea FM e Prese Piano Induzione Cucina		Predisposizione Alim. Cannello a battente		<del>Modulo a Disposizione Q.MTD.8</del>			<del>Modulo a Disposizione Q.MTD.9</del>			<del>Modulo a Disposizione Q.MTD.10</del>			<del>Modulo a Disposizione Q.MTD.11</del>		
	SIGLA				T.MTD.18		T.MTD.19		<del>TT/L2-N 3.7</del>			<del>TT/L2-N 3.7</del>			<del>TT/L2-N 3.7</del>			<del>TT/L2-N 3.7</del>		
	TIPO		POTENZA TOT.	kVA	TT/L3-N 5.78		TT/L2-N 3.7		<del>TT/L2-N 3.7</del>			<del>TT/L2-N 3.7</del>			<del>TT/L2-N 3.7</del>			<del>TT/L2-N 3.7</del>		
	POTENZA kW		lb	A	4 19.2		1 4.81		<del>0.4 0.9</del>			<del>0.4 0.9</del>			<del>0.4 0.9</del>			<del>0.4 0.9</del>		
	COEF. CONTEMP.		COS ϕ		1 0.9		1 0.9		<del>0.4 0.9</del>			<del>0.4 0.9</del>			<del>0.4 0.9</del>			<del>0.4 0.9</del>		
INTERRUTTORE O SEZIONATORE	COSTRUTTORE				SCHNEIDER ELECTRIC		SCHNEIDER ELECTRIC		<del>SCHNEIDER ELECTRIC</del>			<del>SCHNEIDER ELECTRIC</del>			<del>SCHNEIDER ELECTRIC</del>			<del>SCHNEIDER ELECTRIC</del>		
	TIPO				iC60H RCBO A 0,03A		iC60H RCBO A 0,03A		<del>iC60H RCBO A 0,03A</del>			<del>iC60H RCBO A 0,03A</del>			<del>iC60H RCBO A 0,03A</del>			<del>iC60H RCBO A 0,03A</del>		
	N.POLI		In	A	2 25		2 16		<del>2 16</del>			<del>2 16</del>			<del>2 16</del>			<del>2 16</del>		
	Ith A		Idn A	TIPO DIFF.	25	0.03	Gen.	16	0.03	Gen.	<del>16 0.03 Gen.</del>			<del>16 0.03 Gen.</del>			<del>16 0.03 Gen.</del>			
	Im (o curva) A		Pdi	kA	250 15		160 15		<del>160 15</del>			<del>160 15</del>			<del>160 15</del>			<del>160 15</del>		
FUSIBILE	TIPO								<del></del>			<del></del>			<del></del>			<del></del>		
	CALIBRO				A				<del></del>			<del></del>			<del></del>			<del></del>		
CONTATTORE	TIPO								<del></del>			<del></del>			<del></del>			<del></del>		
	In A		Pn	kW					<del></del>			<del></del>			<del></del>			<del></del>		
RELE' TERMICO	TIPO								<del></del>			<del></del>			<del></del>			<del></del>		
	TARATURA				A				<del></del>			<del></del>			<del></del>			<del></del>		
LINEA DI POTENZA	TIPO CAVO				FG16OM16 0.6/1 kV				<del></del>			<del></del>			<del></del>			<del></del>		
	FORMAZIONE				3G6				<del></del>			<del></del>			<del></del>			<del></del>		
	LUNGHEZZA				m		45		<del></del>			<del></del>			<del></del>			<del></del>		
	Iz		A		44.1				<del></del>			<del></del>			<del></del>			<del></del>		
	C.d.T. a In %		C.d.T. a Ib %		5.97 2.88				<del>2.24</del>			<del>2.24</del>			<del>2.24</del>			<del>2.24</del>		
	Zk mΩ		Zs mΩ		465				<del>171.4</del>			<del>171.4</del>			<del>171.4</del>			<del>171.4</del>		
	Ik trifase/monof. kA		Ik1 fase/terra kA		0.497				<del>1.35</del>			<del>1.35</del>			<del>1.35</del>			<del>1.35</del>		
	NUMERAZIONE MORSETTIERA								<del></del>			<del></del>			<del></del>			<del></del>		
				DATA	17/09/2024	Comune di Monteprandone		Promedia Srl Teramo (TE)		Quadro Elettrico Generale QEG Schema Unifilare		Quadri Elettrici Asilo Monteprandone				+Locale Tecnico.QEG				
				DISEG. PF																
				VISTO PDE												FOGLIO 12 DI 16				
REV.	MODIFICA		DATA	FIRMA	APPR.	SOST. IL:		SOST. DA:	ORIGINE:							SEGUE 13				

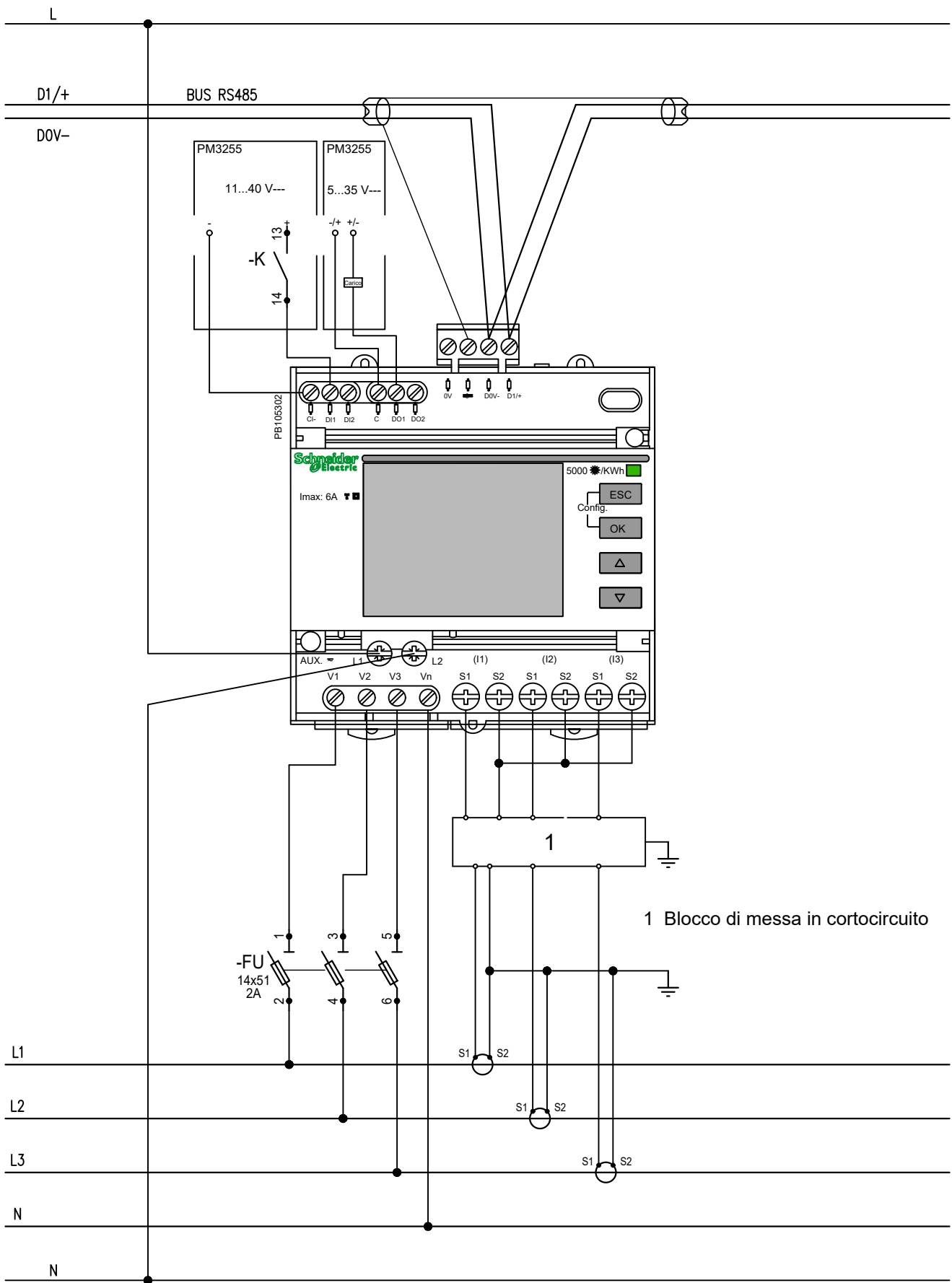


UTENZA	DENOMINAZIONE				Modulo a Disposizione Q.MTD.10		Modulo a Disposizione Q.MTD.11													
	SIGLA																			
	TIPO		POTENZA TOT. kVA		TT/L2-N 3.7		TT/L2-N 3.7													
	POTENZA kW		Ib A																	
	COEF. CONTEMP.		COS φ		0.4 0.9		0.4 0.9													
INTERRUTTORE O SEZIONATORE	COSTRUTTORE				SCHNEIDER ELECTRIC		SCHNEIDER ELECTRIC													
	TIPO				iC60H RCBO A 0,03A		iC60H RCBO A 0,03A													
	N.POLI		In A		2 16		2 16													
	Ith A		Idn A		TIPO DIFF.		16 0.03 Gen.		16 0.03 Gen.											
	Im (o curva) A		Pdi kA		160 15		160 15													
FUSIBILE	TIPO																			
	CALIBRO				A															
CONTATTORE	TIPO																			
	In A		Pn kW																	
RELE' TERMICO	TIPO																			
	TARATURA				A															
LINEA DI POTENZA	TIPO CAVO																			
	FORMAZIONE																			
	LUNGHEZZA				m															
	Iz A																			
	C.d.T. a In %		C.d.T. a Ib %		2.24		2.24													
	Zk mΩ		Zs mΩ		171.4		171.4													
	Ik trifase/monof. kA		Ik1 fase/terra kA		1.35		1.35													
	NUMERAZIONE MORSETTIERA																			
				DATA	17/09/2024		Comune di Montepreandone		Promedia Srl Teramo (TE)		Quadro Elettrico Generale QEG Schema Unifilare		Quadri Elettrici Asilo Montepreandone			+Locale Tecnico.QEG				
				DISEG.	PF															
				VISTO	PDE											FOGLIO 13 DI 16				
REV.	MODIFICA		DATA	FIRMA	APPR.			SOST. IL:	SOST. DA:	ORIGINE:					SEGUE 14					





				DATA	17/09/2024	Comune di Montepandone		Promedia Srl Teramo (TE)	Quadro Elettrico Generale QEG Schema Unifilare Ausiliari	Quadri Elettrici Asilo Montepandone			
				DISEG.	PF							+Locale Tecnico.QEG	
				VISTO	PDE							FOGLIO	15 DI 16
REV.	MODIFICA	DATA	FIRMA	APPR.		SOST. IL:	SOST. DA:	ORIGINE:				SEGUE	16



## Multimetro Digitale Serie PM32xx

Multimetro digitale con misura di I, V, E, P e Q, f, THD su corrente e tensione e PF.

Adatto per circuiti monofase e trifase (con o senza neutro) e garantisce la misura di energia attiva, sia prodotta che consumata, con precisione in classe 0.5S in conformità alla norma CEI EN 62053-22 e CEI EN 61557-12 PMD/Sx/K55/0.5.

### Caratteristiche tecniche:

- Dotato di uscita Modbus RS485,
- 2 ingressi digitali,
- 2 uscite digitali programmabili.
- Dispositivo multitariffa, dotato di memoria interna.
- Tensione di alimentazione da 100/173 a 277/480 V CA con frequenza da 45 a 65 Hz; da 100 a 300 V CC.
- n. 3 TA XXX/5A

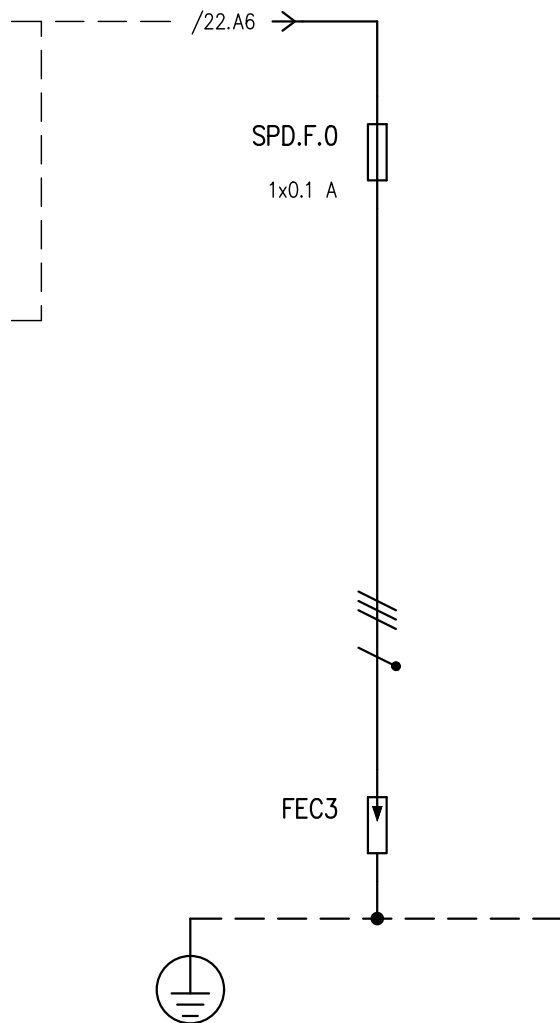
				DATA	17/09/2024	Comune di Montepandone		Promedia Srl	Quadro Elettrico Generale	Quadri Elettrici Asilo Montepandone		
				DISEG.	PF			Teramo (TE)	QEG	+Locale Tecnico.QEG		
				VISTO	PDE				Schema Unifilare Ausiliari	FOGLIO 16 DI 16		
REV.	MODIFICA	DATA	FIRMA	APPR.		SOST. IL:	SOST. DA:	ORIGINE:				SEGUE

																																																																																																																																																																																																																																																																																																																																																																																																																																																																																																																																																																																																																																																																																																																																																																																																																																																																																																																																																																																																																																																																																																																																																																																																																																																																																																																																																																																																																					</
--	--	--	--	--	--	--	--	--	--	--	--	--	--	--	--	--	--	--	--	--	--	--	--	--	--	--	--	--	--	--	--	--	--	--	--	--	--	--	--	--	--	--	--	--	--	--	--	--	--	--	--	--	--	--	--	--	--	--	--	--	--	--	--	--	--	--	--	--	--	--	--	--	--	--	--	--	--	--	--	--	--	--	--	--	--	--	--	--	--	--	--	--	--	--	--	--	--	--	--	--	--	--	--	--	--	--	--	--	--	--	--	--	--	--	--	--	--	--	--	--	--	--	--	--	--	--	--	--	--	--	--	--	--	--	--	--	--	--	--	--	--	--	--	--	--	--	--	--	--	--	--	--	--	--	--	--	--	--	--	--	--	--	--	--	--	--	--	--	--	--	--	--	--	--	--	--	--	--	--	--	--	--	--	--	--	--	--	--	--	--	--	--	--	--	--	--	--	--	--	--	--	--	--	--	--	--	--	--	--	--	--	--	--	--	--	--	--	--	--	--	--	--	--	--	--	--	--	--	--	--	--	--	--	--	--	--	--	--	--	--	--	--	--	--	--	--	--	--	--	--	--	--	--	--	--	--	--	--	--	--	--	--	--	--	--	--	--	--	--	--	--	--	--	--	--	--	--	--	--	--	--	--	--	--	--	--	--	--	--	--	--	--	--	--	--	--	--	--	--	--	--	--	--	--	--	--	--	--	--	--	--	--	--	--	--	--	--	--	--	--	--	--	--	--	--	--	--	--	--	--	--	--	--	--	--	--	--	--	--	--	--	--	--	--	--	--	--	--	--	--	--	--	--	--	--	--	--	--	--	--	--	--	--	--	--	--	--	--	--	--	--	--	--	--	--	--	--	--	--	--	--	--	--	--	--	--	--	--	--	--	--	--	--	--	--	--	--	--	--	--	--	--	--	--	--	--	--	--	--	--	--	--	--	--	--	--	--	--	--	--	--	--	--	--	--	--	--	--	--	--	--	--	--	--	--	--	--	--	--	--	--	--	--	--	--	--	--	--	--	--	--	--	--	--	--	--	--	--	--	--	--	--	--	--	--	--	--	--	--	--	--	--	--	--	--	--	--	--	--	--	--	--	--	--	--	--	--	--	--	--	--	--	--	--	--	--	--	--	--	--	--	--	--	--	--	--	--	--	--	--	--	--	--	--	--	--	--	--	--	--	--	--	--	--	--	--	--	--	--	--	--	--	--	--	--	--	--	--	--	--	--	--	--	--	--	--	--	--	--	--	--	--	--	--	--	--	--	--	--	--	--	--	--	--	--	--	--	--	--	--	--	--	--	--	--	--	--	--	--	--	--	--	--	--	--	--	--	--	--	--	--	--	--	--	--	--	--	--	--	--	--	--	--	--	--	--	--	--	--	--	--	--	--	--	--	--	--	--	--	--	--	--	--	--	--	--	--	--	--	--	--	--	--	--	--	--	--	--	--	--	--	--	--	--	--	--	--	--	--	--	--	--	--	--	--	--	--	--	--	--	--	--	--	--	--	--	--	--	--	--	--	--	--	--	--	--	--	--	--	--	--	--	--	--	--	--	--	--	--	--	--	--	--	--	--	--	--	--	--	--	--	--	--	--	--	--	--	--	--	--	--	--	--	--	--	--	--	--	--	--	--	--	--	--	--	--	--	--	--	--	--	--	--	--	--	--	--	--	--	--	--	--	--	--	--	--	--	--	--	--	--	--	--	--	--	--	--	--	--	--	--	--	--	--	--	--	--	--	--	--	--	--	--	--	--	--	--	--	--	--	--	--	--	--	--	--	--	--	--	--	--	--	--	--	--	--	--	--	--	--	--	--	--	--	--	--	--	--	--	--	--	--	--	--	--	--	--	--	--	--	--	--	--	--	--	--	--	--	--	--	--	--	--	--	--	--	--	--	--	--	--	--	--	--	--	--	--	--	--	--	--	--	--	--	--	--	--	--	--	--	--	--	--	--	--	--	--	--	--	--	--	--	--	--	--	--	--	--	--	--	--	--	--	--	--	--	--	--	--	--	--	--	--	--	--	--	--	--	--	--	--	--	--	--	--	--	--	--	--	--	--	--	--	--	--	--	--	--	--	--	--	--	--	--	--	--	--	--	--	--	--	--	--	--	--	--	--	--	--	--	--	--	--	--	--	--	--	--	--	--	--	--	--	--	--	--	--	--	--	--	--	--	--	--	--	--	--	--	--	--	--	--	--	--	--	--	--	--	--	--	--	--	--	--	--	--	--	--	--	--	--	--	--	--	--	--	--	--	--	--	--	--	--	--	--	--	--	--	--	--	--	--	--	--	--	--	--	--	--	--	--	--	--	--	--	--	--	--	--	--	--	--	--	--	--	--	--	--	--	--	--	--	--	--	--	--	--	--	--	--	--	--	--	--	--	--	--	--	--	--	--	--	--	--	--	--	--	--	--	--	--	--	--	--	--	--	--	--	--	--	--	--	--	--	--	--	--	--	--	--	--	--	--	--	--	--	--	--	--	--	--	--	--	--	--	--	--	--	--	--	--	--	--	--	--	--	--	--	--	--	--	--	--	--	--	--	--	--	--	--	--	--	--	--	--	--	--	--	--	--	--	--	--	--	--	--	--	--	--	--	--	--	--	--	--	--	--	--	--	--	--	--	--	--	--	--	--	--	--	--	--	--	--	--	--	--	--	--	--	--	--	--	--	--	--	--	--	--	--	--	--	--	--	--	--	--	--	--	--	--	--	--	--	--	--	--	--	--	--	--	--	--	--	--	--	--	--	--	--	--	--	--	--	--	--	--	--	--	--	--	--	--	--	--	--	--	--	--	--	--	--	--	--	--	--	--	--	--	--	--	--	--	--	--	--	--	--	--	--	--	--	--	--	--	--	--	--	--	--	--	--	--	--	--	--	--	--	--	--	--	--	--	--	--	--	--	--	--	--	--	--	--	--	--	--	--	--	--	--	--	--	--	--	--	--	--	--	--	--	--	--	--	--	--	--	--	--	--	--	--	--	--	--	--	--	--	--	--	--	--	--	--	--	--	--	--	--	--	--	--	--	--	--	--	--	--	--	--	--	--	--	--	--	--	--	--	--	--	--	--	--	--	--	--	----

ZONA	Impianto PV
QUADRO	Q.M.
Potenza impiegata	−21.1 kW
Caduta di tensione (Tot. lb)	0.507 %
Corrente di guasto (Ikmax)	2.65 kA



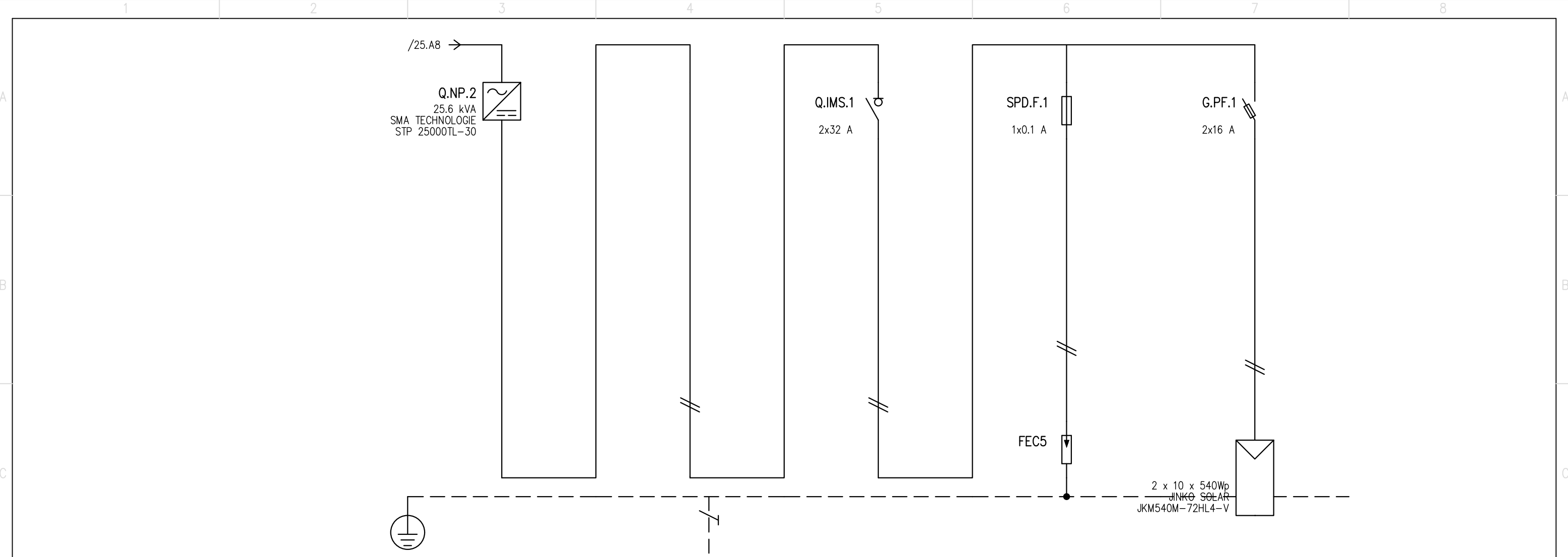
Da zona	Locale Tecnico
Da quadro	QEG
Tensione	400 V
Corrente I <sub>kv</sub> max	2.72 kA
Cdt tot. a lb	0.507 %
Cavo	FG160M16 0.6/1 kV
Formazione	5G10
Lunghezza	10 m



UTENZA	DENOMINAZIONE															
	SIGLA				SPD.F.0											
	TIPO		POTENZA TOT. kVA		TT											
	POTENZA kW		Ib A													
	COEF. CONTEMP.		COS $\varphi$		1		0.9									
INTERRUTTORE O SEZIONATORE	COSTRUTTORE															
	TIPO															
	N.POLI		In A		1		0.1									
	Ith A		Idn A		TIPO DIFF.											
	Im (o curva) A		Pdi kA													
FUSIBILE	TIPO															
	CALIBRO				A		0.1									
CONTATTORE	TIPO															
	In A		Pn kW													
RELE' TERMICO	TIPO															
	TARATURA				A											
LINEA DI POTENZA	TIPO CAVO															
	FORMAZIONE															
	LUNGHEZZA				m											
	Iz				A											
	C.d.T. a In %		C.d.T. a Ib %		1.82											
	Zk mΩ		Zs mΩ		85											
	Ik trifase/monof. kA		Ik1 fase/terra kA		2.72											
	NUMERAZIONE MORSETTIERA															
				DATA	17/09/2024	Comune di Montepreandone		Promedia Srl Teramo (TE)		Quadro Elettrico di Misura e Protezione Fotovoltaico Q.M. Schema Unifilare		Quadri Elettrici Asilo Montepreandone			+Impianto PV.Q.M.	
				DISEG.	PF										FOGLIO 3 DI 3	
				VISTO	PDE										SEGUE	
REV.	MODIFICA		DATA	FIRMA	APPR.		SOST. IL:	SOST. DA:	ORIGINE:							







UTENZA	DENOMINAZIONE			MPTT 2		Cavo A Q.2-inverter							
	SIGLA			Q.NP.2		D.NP.1		Q.IMS.1		SPD.F.1		G.PF.1	
	TIPO	POTENZA TOT.	kVA	TT	25.6 kVA	TT	12.4	TT	12.4	TT		TT	5.4 kVA
	POTENZA kW	Ib	A	-10.6	15.2	-10.8	26.5	-10.8	26.5			-5.4	13.3
	COEF. CONTEMP.	COS φ		1	1	1	1	1	1	1	1	1	1
INTERRUTTORE O SEZIONATORE	COSTRUTTORE							SCHNEIDER ELECTRIC				ITALWEBER	
	TIPO							C60NA-DC 32A				PCF10 2x38/I	
	N.POLI	In	A					2	32	1	0.1	2	20
	Ith A	I <sub>dn</sub> A	TIPO DIFF.										
	I <sub>m</sub> (o curva) A	Pdi	kA										
FUSIBILE	TIPO											CH 10 gPV 16A-1465	
	CALIBRO			A						0.1		16	
CONTATTORE	TIPO												
	In	A	Pn kW										
RELE' TERMICO	TIPO												
	TARATURA			A									
LINEA DI POTENZA	TIPO CAVO					H1Z2Z2-K						H1Z2Z2-K	
	FORMAZIONE					2x(1x2.5)+1G2.5						2x(1x2.5)+1G2.5	
	LUNGHEZZA			m		1.5						16.8	
	Iz			A		31						20.2	
	C.d.T. a In	%	C.d.T. a Ib	%	1.65	-0.228	-0.199	-0.228		-0.228		-1.51	-1.11
	Zk	mΩ	Zs	mΩ	14771.7	14826.5		14826.5		14826.5		14693.1	
	I <sub>k</sub> trifase/monof. kA		I <sub>k1</sub> fase/terra	kA						0.028			
	NUMERAZIONE MORSETTIERA												
				DATA	17/09/2024	Comune di Montepandone		Promedia Srl		Inverter e Quadri di Campo		Quadri Elettrici Asilo Montepandone	
				DISEG.	PF			Teramo (TE)		Fotovoltaico - Q.I.1			
				VISTO	PDE					Schema Unifilare			
REV.	MODIFICA		DATA	FIRMA	APPR.	SOST. IL:	SOST. DA:	ORIGINE:					